



HAUSMESSE 2023

*Ausstellungs-
planungen*

nolte[®]
KÜCHEN



HAUSMESSE 2023

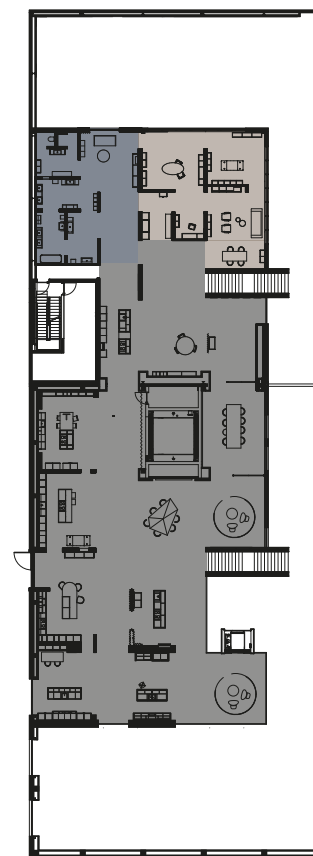
Aus Liebe ZU...

Im Durchschnitt haben Verbraucher letztes Jahr laut GfK 11.379 Euro für eine Küche ausgegeben. Dieser Wert klingt vielversprechend. Doch bei Nolte Küchen wissen wir auch um die Herausforderungen im Handel. Unterstützung zu leisten und Kaufanreize zu setzen, ist unser Ziel, die Liebe zum Produkt unser Antrieb.

In diesem Jahr präsentieren wir Ihnen Neuheiten, mit denen Ihr Angebot durchweg attraktiv bleibt. Das Motto ist: „Aus Liebe zu ...“. Alle vorgestellten Produkte sind das Ergebnis einer detaillierten Analyse unserer bestehenden Programme und der aktuellen Situation am Markt.

Wir haben unser Sortiment so erweitert, dass Sie Trends flexibel umsetzen können. Mit ARTLINE zum Beispiel finden Sie Fronten in Rillenoptik nun auch in Preisgruppe 2. Unsere **neo**LODGE haben wir passend dazu ergänzt. Mit CANTERA bringen wir eine Echtsteinfront.

Wir wünschen Ihnen viel Spaß beim Rundgang durch unsere Ausstellung und natürlich viel Erfolg mit unseren Innovationen 2024!



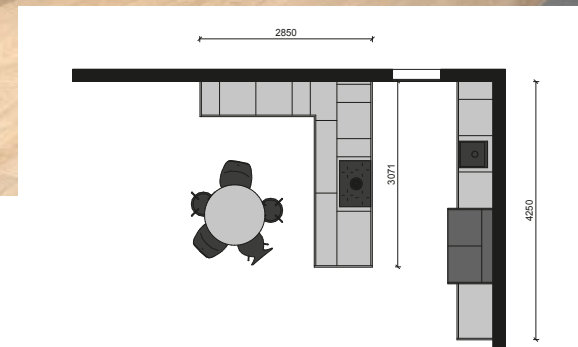
Kompetenz Center

EG

OG

| Bereich | Seite | Bereich | Seite |
|-----------|---------|-------------|---------|
| NEUHEITEN | 4 – 12 | BASIC | 27 – 36 |
| LANDHAUS | 13 – 16 | APPARTEMENT | 38 – 43 |
| STUDIO | 17 – 26 | CUBE | 44 – 56 |
| | | TINY | 57 – 59 |

| Bereich | Seite |
|---------------------------|---------|
| nolte neo. | 60 – 67 |
| LIVING | 68 – 73 |
| nolte [®] SPA | 74 – 81 |

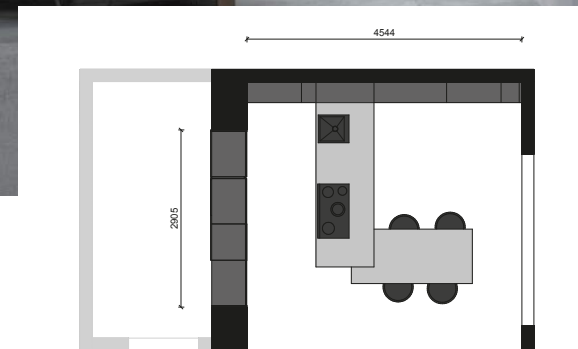


Klare Linie

- 1 Neue Front ARTLINE im hellen Holzdekor Stripe Wood Crema punktet in gerillter Optik und trifft dabei aktuelle Trends. **NEU**
- 2 Bei dieser Planung bilden Kochen und Wohnen eine Einheit, aufgelockert durch die offenen Regale.
- 3 Hier haben wir auch das neue MotionLINE Relingsystem verplant. **NEU**
- 4 Die neue Arbeitsplatte Jura Beige harmoniert stilvoll mit beiden Frontdekoren. **NEU**
- 5 Sockelecken im Korpusdekor Magnolia. **NEU**

- Korpus: AWD - Magnolia
- Arbeitsplatte: S04 - Jura Beige, 25 mm Stärke **NEU**
- Wangen: SCR - Stripe Wood Crema **NEU**
AWD - Magnolia, 25 mm Stärke
- Griff: 560
- E-Geräte: Constructa
- Schubkasten: PremiumLINE Box





Harmonische Natürlichkeit

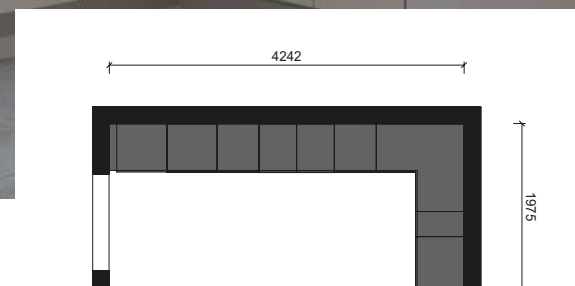
- 1 Die neue Echtstein-Front CANTERA erinnert mit ihren haptischen und optischen Eigenschaften an Kalk- oder Sandstein. **NEU**
- 2 Optisch perfekt aufeinander abgestimmte Materialität von Front und Wange. **NEU**
- 3 Mit Sepiabraun softmatt wird das Mattlackkonzept um einen weiteren, natürlichen Farbton ergänzt. **NEU**
- 4 Neue Schrankbreite für Vorrats- und Geräteschränke sowie für Durchgangstüren von 750 mm. **NEU**
- 5 Einbauspülen-Set Edelstahl PVD-Beschichtung mit der passenden Armatur in Graphit matt. **NEU**

- Korpus: GTD - Graphit
- Arbeitsplatte: S01 - Sandstein Creme, 25 mm Stärke **NEU**
- Wangen: SNC - Sandstein Creme, 25 mm Stärke **NEU**
LMU - Lack, Sepiabraun softmatt, 25 mm Stärke **NEU**
- Sichtseiten: LMU - Lack, Sepiabraun softmatt **NEU**
- Griff: MatrixArt (595) + Griff 561
- E-Geräte: AEG
- Schubkasten: PremiumLINE Box



2a

NEUHEITEN



Versteckter Hauswirtschaftsraum

- 1 Viel Stauraum durch die Vorratsschrank-Ecke.
- 2 Umbau für die Waschmaschine.
- 3 Jalousieschrank in Glasoptik, schwarz softmatt.
- 4 LED-Akkuleuchte mit Bewegungsmelder LED-ULB 10 im Schrank. **NEU**

Korpus: SHD - Sahara
Wangen: SAL - Schichtstoff AFP, Lava softmatt, 25 mm Stärke
Griff: 228 **NEU**
E-Geräte: Siemens
Schubkasten: PremiumLINE Box

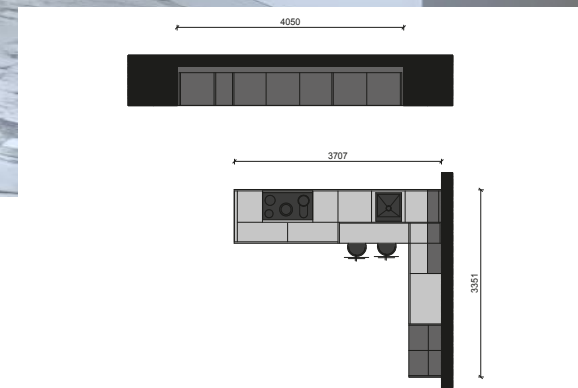
PLUS

Lava
softmatt



Caramel im Trend

- 1 Im Fokus steht der neue Farbton Caramel aus unserem Mattlack-Konzept, der sich mit seinen warmen Nuancen sehr harmonisch in das Gesamtbild dieser Planung einfügt. **NEU**
- 2 Der Farbton lässt sich sehr gut mit Unifarben und Holztönen kombinieren. **NEU**
- 3 Die Sitzmöglichkeit ist eine neue Interpretation der Küchenbank und bietet durch die integrierten Schränke gleichzeitig Stauraum.
- 4 MatrixArt Griffspur in Manganbronze. **NEU**



- Korpus: PWD - Weiß
- Arbeitsplatte: U22 - Weiß PRO, 25 mm Stärke
- Wangen: LMW - Lack, Weiß softmatt, 25 mm Stärke
LM2 - Lack, Caramel softmatt, 25 mm Stärke **NEU**
- Griff: MatrixArt (791) **NEU**
- E-Geräte: AEG / Faber
- Schubkasten: PremiumLINE Box

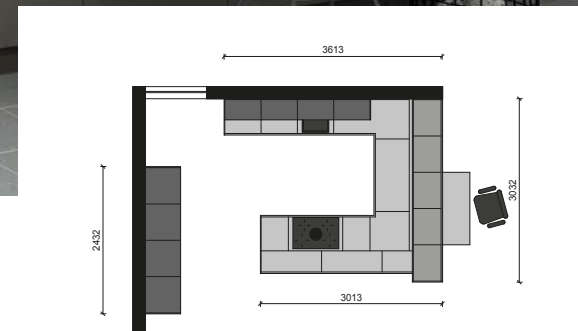
SOFT LACK

Caramel
softmatt

NEU

SOFT LACK

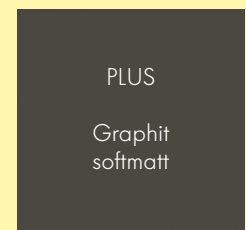
Weiß
softmatt



Echtstein trifft auf samtige Haptik

- 1 CANTERA in Sandstein Lavagrau hinterlässt mit ihrer interessanten Oberfläche einen prägnanten Eindruck. **NEU**
- 2 Dazu passt perfekt die samtige Haptik der PLUS in Graphit softmatt, die das ästhetische Bild abrundet.
- 3 Mit dem neuen Hängeschrank, Mobiles Arbeiten inkl. Beleuchtung und Sensor-Schalter, lässt sich der Arbeitsplatz geschickt platzsparend integrieren. **NEU**
- 4 Das passende Wangen- und Arbeitsplatten-Dekor in Sandstein Lavagrau. **NEU**

- Korpus: GTD - Graphit
- Arbeitsplatte: S02 - Sandstein Lavagrau, 25 mm Stärke
- Wangen: SNL - Sandstein Lavagrau, 25 mm Stärke **NEU**
LM7 - Lack, Graphit softmatt
- Griff: R50 **NEU**
- E-Geräte: Samsung / Siemens / Bora
- Schubkasten: PremiumLINE Glas



5

NEUHEITEN



Zeitlose Eleganz

- 1 Der Farbton Black Green softmatt ergänzt das Mattlack-Konzept und ist daher für alle fünf Frontformen verfügbar.
- 2 Die Besonderheit an dieser Küche ist die Kombination aus der Rahmenfront FRAME LACK und der schlichten, rahmenlosen SOFT LACK.
- 3 Das Thekenelement (50 mm) in Beton Weiß setzt einen gelungenen Kontrast und dient gleichzeitig als Raumtrenner.

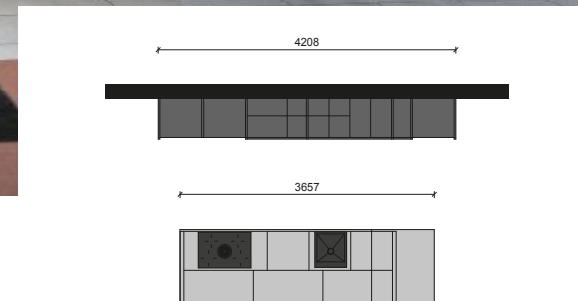
Korpus: GTD - Graphit
Arbeitsplatte: C30 - Beton Weiß, 25 mm Stärke
Wangen: LM8 - Lack, Black Green softmatt, 25 mm Stärke
Sichtseiten: LM8 - Lack, Black Green softmatt
Griff: 850
E-Geräte: Constructa
Schubkasten: PremiumLINE Box

FRAME LACK

Black Green
softmatt

SOFT LACK

Black Green
softmatt



Geradliniges Design mit Rahmenfronten

- 1 FRAME LACK Rahmenfront in der neuen Farbe Caramel softmatt jetzt auch grifflos (MatrixArt) planbar. **NEU**
- 2 Die schwarze SOFT LACK lässt den Caramel-Ton der FRAME LACK leuchten.
- 3 Die schwarzen Griffspuren betonen die horizontale Planung der Insel (MatrixArt 900).
- 4 LED-Einbau-Ringleuchte im Wangenboden. **NEU**
- 5 Einbauspüle in Keratek inkl. Seifenspender. **NEU**

Korpus: GTD - Graphit
 Arbeitsplatte: U23 - Schwarz PRO, 25 mm Stärke
 Wangen: LMZ - Lack, Schwarz, 25 mm Stärke
 Griff: MatrixArt (591)
 E-Geräte: Siemens
 Schubkasten: PremiumLINE Glas

FRAME LACK

Caramel
softmatt

NEU

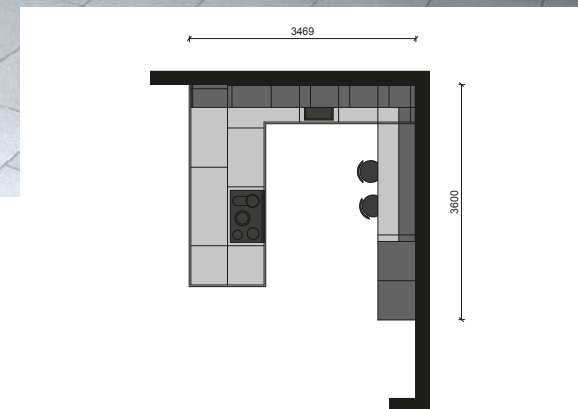
SOFT LACK

Schwarz
softmatt



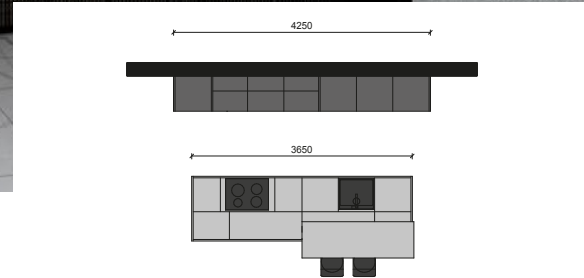
Holz und Hochglanz in kontrastreicher Kombination

- 1 Mit Eiche Ventura werden unsere Dekore um eine neue Holzoptik erweitert. **NEU**
Der warme Holzton bietet einen interessanten Kontrast zur hochglänzenden FINE LACK in Weiß.
- 2 Arbeitsplatte in Eiche Ventura. **NEU**
- 3 Die geplante U-Form ermöglicht die maximale Nutzung des verfügbaren Raums.
Sie bietet reichlich Arbeitsfläche und gleichzeitig ausreichend Stauraum, um sämtliche Küchenutensilien platzsparend zu verstauen und dennoch stets griffbereit zu halten.
- 4 Sockellecken in Weiß. **NEU**



- Korpus: GTD - Graphit
PWG - Weiß glänzend
- Arbeitsplatte: E44 - Eiche Ventura, 25 mm Stärke **NEU**
- Sichtseiten: G79 - Weiß glänzend
- Wangen: EVA - Eiche Ventura, 25 mm Stärke **NEU**
- Griff: 845
- E-Geräte: Constructa
- Schubkasten: PremiumLINE Box

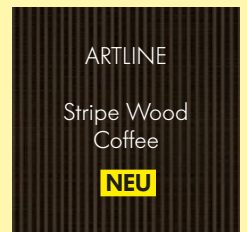




Edle Eleganz in dezenten Erdtönen

- 1 Hier findet sich die ARTLINE im dunklen Dekor Stripe Wood Coffee. In Kombination mit der PLUS in Lava ergibt sich eine zeitlos elegante Optik in Erdtönen. **NEU**
- 2 Gerillte Optik in PG 2 in der Farbe Stripe Wood Coffee, gut kombinierbar mit dunklen Beigetönen oder z. B. mit Schwarz für einen modernen Look. **NEU**
- 3 LED-Einbau-Ringleuchte in Wangenböden. **NEU**
- 4 Einbauspüle in Keratek inkl. Seifenspender. **NEU**

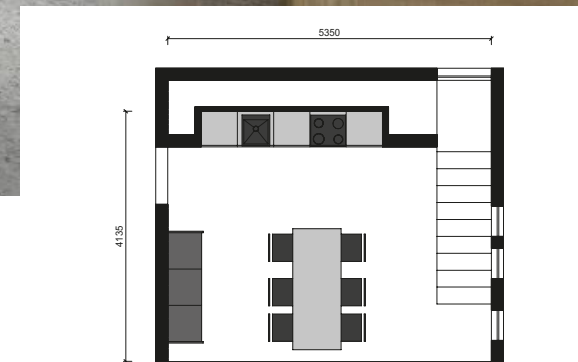
- Korpus: GTD - Graphit
- Arbeitsplatte: U51 - Graphit PRO, 25 mm Stärke
- Wangen: SCO - Stripe Wood Coffee, 25 mm Stärke **NEU**
SAL - Schichtstoff AFP, Lava softmatt, 25 mm Stärke
- Griff: 8BB **NEU**
- E-Geräte: Bauknecht
- Schubkasten: PremiumLINE Box





Reizvolle Kontraste

- 1 Die Kombination der TORINO LACK in Olive mit der Arbeitsplatte und den Griffen in Schwarz schaffen einen reizvollen Kontrast.
- 2 Die Pilaster fassen die Geräteschrank-Einheit rechts und links ein und sorgen für ein einheitliches Gesamtbild.
- 3 Kreuzsätze in Eiche Pinot im Seitenschrankbereich sowie als Nischenverkleidung schaffen optisch einen dezenten Gegenpol zum Kontrastreichen der Küche.



- Korpus: SHD - Sahara
- Arbeitsplatte: U23 - Schwarz PRO, 12 mm Stärke
- Wangen: LMV - Lack, Olive softmatt, 25 mm Stärke (Pilaster)
- Griff: K149 **NEU**
- E-Geräte: Bauknecht
- Schubkasten: PremiumLINE Box

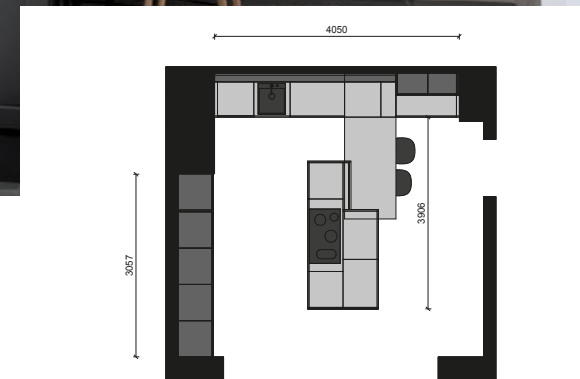
TORINO LACK

Olive
softmatt



Elegantes Landhaus mit modernem Touch

- 1 Grifflose Rahmenfront mit neuer, eleganter Griffspur in Manganbronze. **NEU**
- 2 Glastür mit schmalen Alurahmen jetzt auch in Manganbronze verfügbar. **NEU**
- 3 MotionLINE - das neue Relingsystem mit vielfältigem Zubehör für Küche und Wohnen. Hier geplant mit 2-fach Beleuchtung. **NEU**
- 4 Moderne Landhausplanung wird durch die funierten Regale und Theke in Eiche Champagner aufgelockert.
- 5 Keramik-Arbeitsplatte (bauseits) TOP Granit.
- 6 Neue Einbauspüle 800 mm Breite in Keratek - weiß. **NEU**



- Korpus: QGD - Quarzgrau
- Arbeitsplatte: Bauseits (TOP Granit Estatuari, 20 mm Stärke)
- Sichtseiten: ERZ - Lack, Esche Repro Schwarz softmatt
- Wangen: ERZ - Lack, Esche Repro Schwarz softmatt, 25 mm Stärke
- Griff: MatrixArt (791) **NEU**
- E-Geräte: Neff / Siemens
- Schubkasten: PremiumLINE Box

LUGANO LACK

Schwarz
softmatt



Moderne Landhausküche

- 1 Der Farbton Graphit in Kombination mit den Echtholz-Schubkästen und vielen Details, wie z.B. Vitrinen und Griffe in Manganbronze, ermöglichen eine eigenständige hochwertige Wohnwelt im modernen Landhausstil.
- 2 Das offene Abschlussregal lässt die Insel leichter wirken.
- 3 Pilaster und Kranzprofile runden den Look dieser Planung ab.

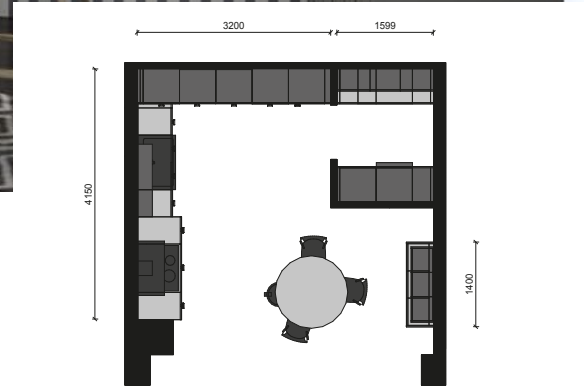


- Korpus: GTD - Graphit
- Arbeitsplatte: Bauseits (TOP Granit black forrest, 80 mm Stärke)
- Wangen: LM7 - Lack, Graphit softmatt, 50 mm Stärke (Pilaster)
- Griff: 835 / 208
- E-Geräte: Siemens
- Schubkasten: PremiumLINE Glas

FRAME LACK

Graphit
softmatt

4 LANDHAUS



Kreative Landhausplanung

- 1 Ausgefallene Landhausplanung durch die Kombination von klassischer und moderner Front.
- 2 Küchenbuffet mit Kranzprofil und neuem Griff **NEU** unterstützt den Style.
- 3 Hauswirtschaftsraum im Landhauslook, passend zur Küchenplanung.
- 4 Neues Arbeitsplattendekor Galizia dunkel. **NEU**
- 5 Aluminiumschutzboden für den Spülenschrank. **NEU**
- 6 Moderner Spülstein 900 mm in Keratek - schwarz. **NEU**

- Korpus: GTD - Graphit
AEN - Asteiche Natur
- Arbeitsplatte: S03 - Galizia dunkel, 40 mm Stärke **NEU**
- Wangen: GTD - Graphit, 25 mm Stärke
AEN - Asteiche Natur, 25 mm Stärke
- Griff: K153 **NEU**
- E-Geräte: AEG
- Schubkasten: PremiumLINE Box

PORTO

Graphit
softmatt

NEU

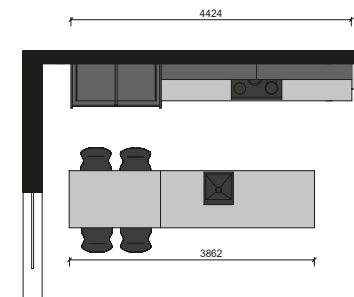
ARTWOOD

Asteiche
Natur



Zeitlos, harmonische Wohnwelt

- 1 In dieser modernen Planung wird komplett auf Hängeschränke verzichtet. Stattdessen kommt ein Wandboard mit Ambientebeleuchtung zum Einsatz.
- 2 Kulissentüren in Eiche Barolo verwandeln die Küche nach dem Kochen in einen aufgeräumten Wohnraum.
- 3 Besonders schön: Der integrierte Essbereich, der fließend in das Regal der Insel übergeht.
- 4 Kombination der Korpushöhe 600 mm und 900 mm.



- Korpus: QGD - Quarzgrau
- Arbeitsplatte: U23 - Schwarz PRO, 12 mm Stärke
- Wangen: EFB - Furnier, Eiche Barolo, 25 mm Stärke
LML - Lack, Lava softmatt, 12 mm Stärke
- Griff: 845
- E-Geräte: Bauknecht
- Schubkasten: PremiumLINE Glas

SOFT LACK

Lava
softmatt

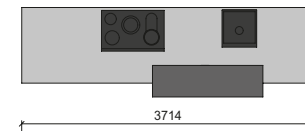
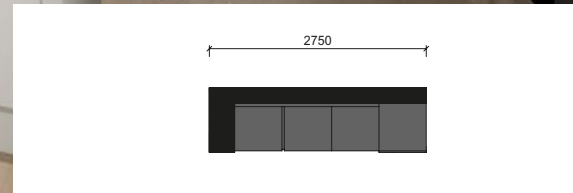
TAVOLA

Eiche
Barolo

notte **neo**.

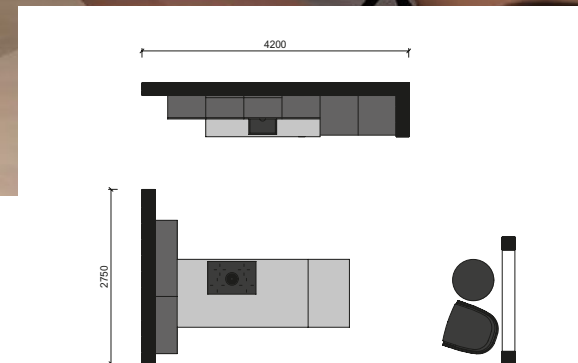
Mit klarer Linie geplant

- 1 Küchen mit hellen Fronten erfreuen sich nach wie vor großer Beliebtheit, da sie sich leicht mit verschiedenen Designelementen ergänzen lassen. Dabei sorgt die Exklusiv-Front **neoLEAF** Sandesche für einen Hauch Natürlichkeit in diese Küche.
- 2 MatrixArt ONE (oben Griffspur, unten Push-to-Open).
- 3 Schubkasten **neoBOX**.
- 4 Hängeschrank mit Barfach inkl. Akku Unterbauleuchte. **NEU**
- 5 Seitlich eingebauter Backofen im Seiterschrank unterstützt die klare Optik der Küche.



- Korpus: PWD - Weiß
- Arbeitsplatte: U22 - Weiß PRO, 25 mm Stärke
- Wangen: SE2 - Sandesche, 25 mm Stärke
- Griff: MatrixArt (790) / MatrixART ONE
- E-Geräte: Neff
- Schubkasten: **neoBox**

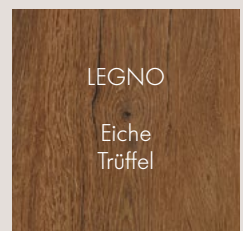


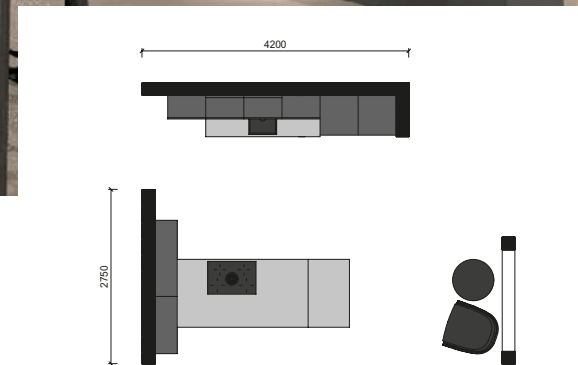


Qualität, die man sieht und fühlt

- 1 Die PORTLAND in Zement Anthrazit ist ein „Must Have“. Echtzement in PG 6 ist ein Alleinstellungsmerkmal.
- 2 Die LEGNO in Eiche Trüffel sorgt mit Ihrer natürlichen Maserung und der ursprünglichen Struktur für Wohlfühlatmosphäre in jeder Küche.
- 3 Regale mit seitlich eingefräster Beleuchtung.
- 4 Besteckeinsatz in Schwarz.

- Korpus: QGD - Quarzgrau
SHD - Sahara
- Arbeitsplatte: Z14 - Zement Anthrazit, 12 mm Stärke
- Wangen: ZB4 - Echtzement, Anthrazit, 12 mm Stärke
- Griff: 561
- E-Geräte: Siemens
- Schubkasten: PremiumLINE Box





Trendfarbe Schwarz als Gestaltungselement

- 1 Schwarze Sockellecken sowie Sockel in Lamellenoptik schwarz.
- 2 Elektrisches Öffnen der Hängeschränke (EMA).
- 3 Regalsystem CUBE mit Schiebeelementen in Eiche Nero.
- 4 100 mm Thekenelement in Schwarz PRO mit Kufe.

- Korpus: PGD - Platingrau
QGD - Quarzgrau
- Arbeitsplatte: U50 - Platingrau, 25 mm Stärke
- Wangen: ENE - Eiche Nero, 25 mm Stärke
- Griff: MatrixArt (591)
- E-Geräte: Bauknecht
- Schubkasten: PremiumLINE Glas

NOVA LACK

Platingrau
Hochglanz

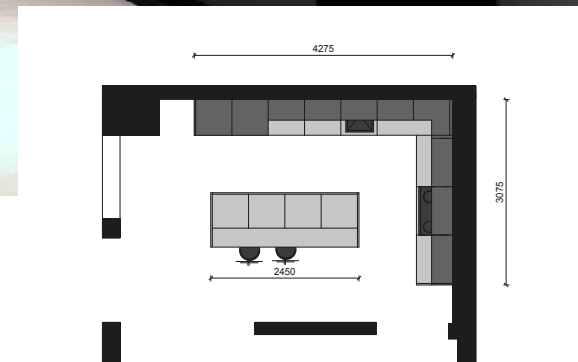
MANHATTAN

Eiche
Nero



Ein einzigartiger Kontrast

- 1 Neues Programm ARTLINE hier im Dekor Stripe Wood Crema. **NEU**
- 2 Neue eingefräste Leuchten im Hängeschrank. **NEU**
- 3 Schöner Kontrast durch warmen Holzton in Streifenoptik und der schwarzen PLUS mit Anti-Fingerprint Oberfläche.
- 4 Insel mit Sitzplatz.
- 5 Neues Profil für Nischenverkleidungen in Schwarz (NVDAPROF40U-S). **NEU**
- 6 Neue Einbauspüle in Keratek - schwarz. **NEU**



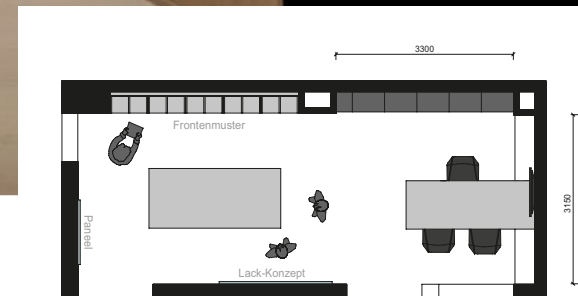
- Korpus: QGD - Quarzgrau
- Arbeitsplatte: U23 - Schwarz PRO, 25 mm Stärke
- Wangen: SAS - Schichtstoff AFP, Schwarz softmatt, 25 mm Stärke
SCR - Stripe Wood Crema, 25 mm Stärke **NEU**
- Griff: 621
- E-Geräte: AEG
- Schubkasten: PremiumLINE Box

ARTLINE

Stripe Wood
Crema**NEU**

PLUS

Schwarz
softmatt

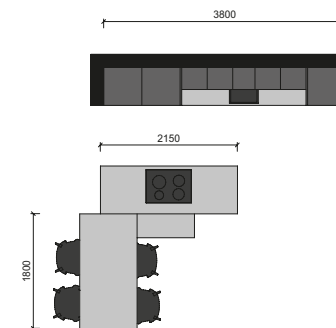


Beratungsbereich

- 1 So könnte ein Kollektionsraum in Ihrer Ausstellung aussehen.
- 2 Beraterplatz.
- 3 Frontenpräsentation.
- 4 Musterinsel mit der Sie verschiedene Themen einfach dem Kunden erklären können. Sei es die unterschiedlichen Ausführungen der Schubkästen oder die unterschiedlichen Unterschranktiefen.
- 5 Höhenverstellbare Insel dank des Hubmoduls.

- Korpus: ED9 - Vulkaneiche
- Arbeitsplatte: E39 - Vulkaneiche, 25 mm Stärke
- Wangen: ED9 - Vulkaneiche, 25 mm Stärke
SAS - Schichtstoff AFP, Schwarz softmatt, 25 mm Stärke
- Griff: 855
- Schubkasten: PremiumLINE Box

FLAIR
Schwarz /
Vulkaneiche



Individuelle Akzente in Kiruna Birke

- 1 PLUS in Graphit mit Eigenschaften die beeindrucken. Anti-Fingerprint und robuste Langlebigkeit von Schichtstoff zu einem überzeugendem Preis-Leistungs-Verhältnis.
- 2 Durch den Sockelschubkasten wird eine maximale Stauraumauslastung bei 750 mm Unterschrankhöhe erreicht.
- 3 Angrenzender Tisch designed aus Thekenelementen in U51 Graphit PRO.
- 4 Aluminiumschutzboden für den Spülenschrank. **NEU**

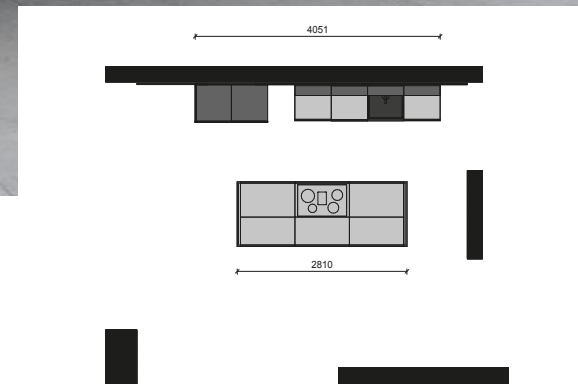
| | |
|----------------|---|
| Korpus: | GTD - Graphit |
| Arbeitsplatte: | U51 - Graphit PRO, 25 mm Stärke |
| Wangen: | KBD - Kiruna Birke, 25 mm Stärke GTD - Graphit, 25 mm Stärke |
| Griff: | 853 |
| E-Geräte: | Samsung |
| Schubkasten: | PremiumLINE Box |

PLUS

Graphit
softmatt



notte neo.



Modular stringent

- 1 Modulare Kochinsel mit der Exklusivfront **neoPURE** Metall Gold und Sockelgestell.
- 2 Die Unter- und Seitenschränke sowie das Umfeld in Schwarz softmatt betonen gekonnt den metallischen Ton der Kochinsel.
- 3 Der seitlich verplante Backofen unterstreicht den stringenten Look.
- 4 **neo** Seitenverkleidung.
- 5 Leuchtboard LED-EWB.
- 6 Sockelgestell Aluminium schwarz.

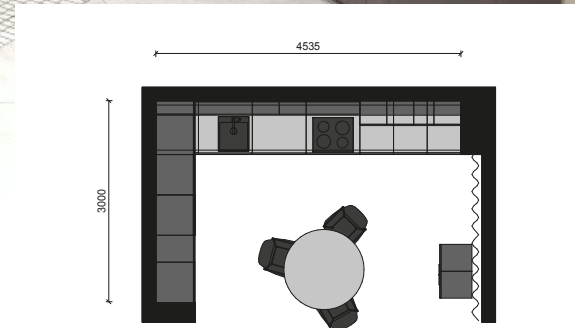
- Korpus: GTD - Graphit
- Arbeitsplatte: G67 - Schwarz, Glas 12 mm Stärke
- Sichtseiten: LMZ - Lack, Schwarz softmatt
- Wangen: LMZ - Lack, Schwarz softmatt, 25 mm Stärke
- Griff: 850 / MatrixZERO (Push-to-Open)
- E-Geräte: Siemens
- Schubkasten: **neoBOX**

neoPURE

Metall
Gold

SOFT LACK

Schwarz
softmatt



Wie aus einem Stück

- 1 Wie aus einem Stück wirkt diese L-Küche komplett in **neoLODGE** Eiche geschwärzt, gerillt.
- 2 Die Trendfont mit gerillter Haptik wird lediglich mit schwarzen Akzenten kombiniert.
- 3 Die Spiegelnischenrückwand gibt auch kleineren Planungssituationen Tiefe und Ausdruck.
- 4 Durch den 900er Korpus erhält man maximalen Stauraum.
- 5 Aluminiumschutzboden für den Spülenschrank. **NEU**

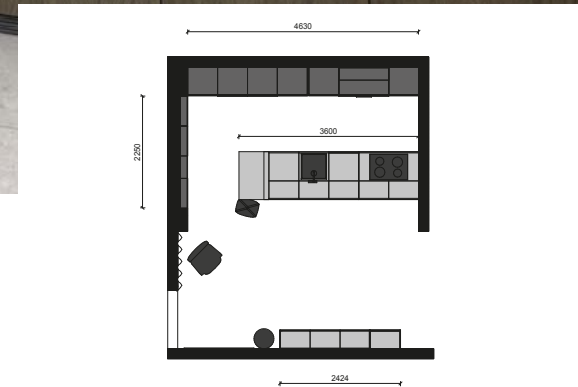
- Korpus: GTD - Graphit
- Arbeitsplatte: Z13 - Zement Achatgrau, 25 mm Stärke
- Sichtseiten: FE5 - Furnier, Eiche geschwärzt
- Wangen: FE5 - Furnier, Eiche geschwärzt, 12 mm Stärke
- Griff: MatrixZERO (Push-to-Open)
- E-Geräte: Miele / Neff
- Schubkasten: **neoBOX**

neoLODGE

Eiche
geschwärzt,
gerillt



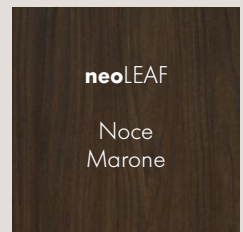
notte**neo**.



Ästhetik und Funktionalität

- 1 Die großzügige Insel mit der Exklusivfront **neoLEAF** Noce Marone vereint Kochen und Spülen ergonomisch ideal.
- 2 Eine integrierte ‚Kaffeensiche‘ lockert die Hochschrankwand optisch auf.
- 3 MatrixArt ONE Planung, mit einer Griffspur und Push-to-Open.
- 4 Lamellensockel in Schwarz.
- 5 MotionLINE - Regalsystem zur freien Planung. **NEU**
- 6 Keramik-Thekenelement TOP Granit (bauseits).

- Korpus: GTD - Graphit
PWD - Weiß
- Arbeitsplatte: E41 - Noce Marone, 25 mm Stärke
Bauseits (TOP Granit Mascai Bianco Plus, 100 mm)
- Sichtseiten: LMW - Lack, Weiß softmatt
- Wangen: LMW - Lack, Weiß softmatt, 12 + 16 mm Stärke
- Griff: MatrixArt ONE (591)
- E-Geräte: Miele
- Schubkasten: **neoBOX**



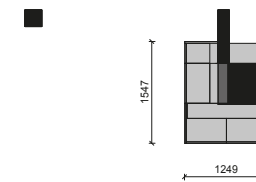
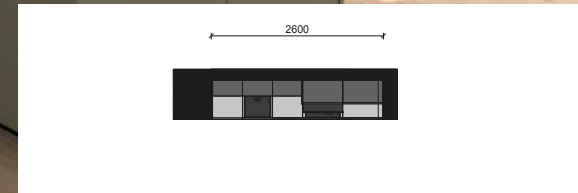


SMARTE PLANUNGSEIDEN AUF KLEINEM RAUM

BASIC ist eine Fläche, die sich als Studio-Konzept mit kleineren Küchen und weiteren Elementen der Nolte Welt – LIVING und SPA – darstellt.

Das Besondere hier ist die durchgängige Wechseltmöglichkeit von Nolte auf eco. Ein direkter Vergleich zwischen Nolte, eco und Express wird in drei Küchen präsentiert.





Minimalistisches Raumgestaltungskonzept

- 1 Das offene Raumkonzept vereint Kochen, Garderobe und Wohnen. Einzelne Wohnbereiche wachsen zusammen.
- 2 Die Trendfarbe Olive setzt einen Akzent und sorgt für eine natürliche und harmonische Wirkung.
- 3 Nischengestaltung mal anders: Die zweigeteilte Nische schafft einen Bruch in der Materialität und lockert die Planung auf. Zusätzlich sorgen die Wandsteckboarde in der Küchenzeile für Leichtigkeit und eine reizvolle und dekorative Auflockerung im Hängeschrankbereich.
- 4 Aufgeräumt: Die angrenzende Garderobe passt visuell perfekt zur Küche und bietet viel Platz für Kleidung und mehr.

- Korpus: QGD - Quarzgrau
- Arbeitsplatte: U23 - Schwarz PRO, 25 mm Stärke
- Sichtseiten: OLI - Olive
- Wangen: OLI - Olive, 25 mm Stärke
- Griff: 676
- E-Geräte: Constructa
- Schubkasten: PremiumLINE Reling

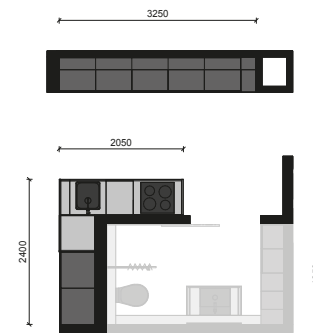
MANHATTAN UNI

Olive



Platz bis in den letzten Winkel

- 1 Offene Gestaltung der Küche, mit Essbereich und Sitzmöglichkeit. Die Küche ist um die Ecke geplant, Gemeinsames Kochen, Essen und Spielen ist möglich. Wohnbereiche, die miteinander verschmelzen.
- 2 Der warme Holzton schafft Kontrast zum eher zeitlosen Look der Grautöne. Das Raumkonzept steht unter dem Motto wohnliche Betonoptik.
- 3 Faber Wandhaube in Schwarz. **NEU**
- 4 Relinggriff in allen Längen R50, schwarz. **NEU**



- Korpus: QGD - Quarzgrau
 Arbeitsplatte: C30 - Beton Weiß, 25 mm Stärke
 Wangen: BEW - Beton Weiß, 25 mm Stärke
 Griff: R50 **NEU**
 E-Geräte: Bauknecht
 Schubkasten: PremiumLINE Box

FEEL

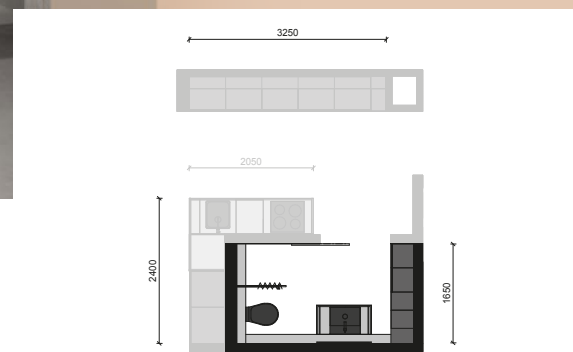
Quarzgrau
softmatt

STONE

Beton
Weiß

2a

BASIC



Schlicht und modern

- 1 Der Waschtischunterschrank bietet den nötigen Stauraum für alle Badutensilien sowie eine gute Innenorganisation, um Ordnung zu halten.
- 2 Indirekte Beleuchtung schafft auch im Badezimmer ein ganz besonderes Wohlfühlambiente.
- 3 Kühle Oberflächen von Waschtisch und Wänden erhalten durch warmes Holz einen wohlfühligen Kontrast.
- 4 Armatur von Wasserwerk in Chrom. **NEU**

Korpus: PWG - Weiß Glänzend
CED - Chalet Eiche

Arbeitsplatte: E23 - Chalet Eiche, 25 mm Stärke

Griff: MatrixArt (790)

Schubkasten: PremiumLINE Box

LUX

Weiß
Hochglanz

MANHATTAN

Chalet
Eiche



Skandinavisch inspirierte Wohnküche

- 1 Klare Linienführung betont die Planung. Treffpunkt des Wohnraumes ist hier die Insel.
- 2 Nach wie vor lässt sich Weiß als Verkaufsschlager mit allen Dekoren wunderbar kombinieren. Das Holzdekor verleiht der Wohnküche eine wohnliche Wärme und der Farbakzent in Hennarot sorgt zusätzlich für angenehme Wohnlichkeit und dient als dezenter Aufmischer.
- 3 Zweiteilung der Arbeitsplatte als Hinguckerim – Mix von Stärke und Farbe: Weiß PRO und Jura Beige. **NEU**
- 4 Roter Faden: Der Übergang in den Hauswirtschaftsraum wird durch einen Farbakzent in Hennarot in Szene gesetzt und gilt als räumliches Bindeglied zum HWR.



- Korpus: PWD - Weiß,
AEN - Asteiche natur
- Arbeitsplatte: U22 - Weiß PRO, 25 mm Stärke
S04 - Jura Beige, 40 mm Stärke **NEU**
- Wangen: PWD - Weiß, 25 mm Stärke
HEN - Hennarot, 25 mm Stärke
JBE - Jura Beige, 25 mm Stärke
- Griff: R12
- E-Geräte: Constructa
- Schubkasten: PremiumLINE Box

SIGMA LACK

Weiß
softmatt

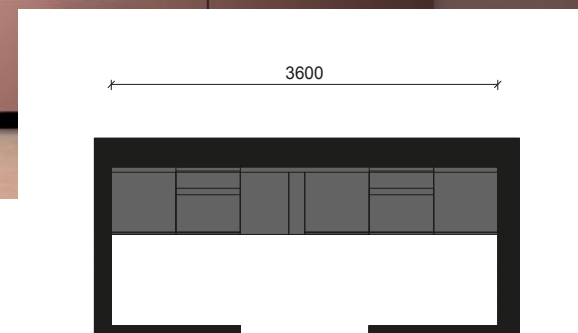
ARTWOOD

Asteiche
natur

3a

BASIC

1



Alles effizient sortiert

1 Der Hauswirtschaftsraum bietet viele verschiedene Möglichkeiten Stauraum neben der Küche zu schaffen und dem gesamten Haushalt eine klare und sinnvolle Struktur zu geben. Ergonomie und Funktionalität werden hier intelligent kombiniert.

Korpus: QGD - Quarzgrau
Wangen: HEN - Hennarot, 25 mm
Griff: 217
E-Geräte: Siemens
Schubkasten: PremiumLINE Reling

MANHATTAN UNI
Hennarot



eco küchen

Schwarze Eleganz in Vollendung

- 1 Ein lichtdurchfluteter Raum kann durchaus Schwarz vertragen. Die dunkle Küche erhält Akzente im natürlichen Holztönen. Somit wird diese mit dem passenden Licht und edlen Deko-Elementen ein absolutes Highlight im Zuhause.
- 2 Griffe **NEU** und Zubehör halten sich in schwarz zurück.
- 3 Elica Inselhaube. **NEU**

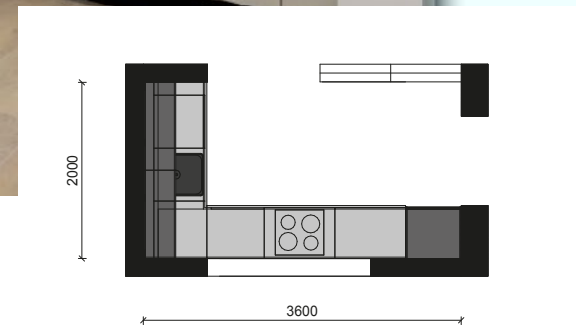


- Korpus: QGD - Quarzgrau
- Arbeitsplatte: B25 - Kernbuche, 25 mm Stärke
- Wangen: SWZ - Schwarz, 25 mm Stärke
- Griff: 7BA **NEU**
- E-Geräte: Constructa
- Schubkasten: Comfort Pro

FLORENZ

Schwarz
softmatt

Express
KÜCHEN
einfach. alles. gut.

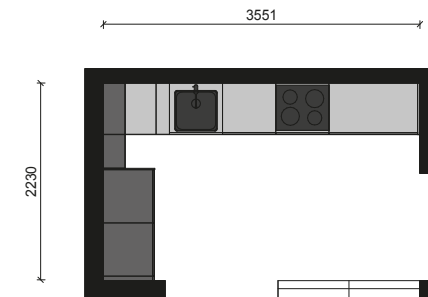


Zeitlos und schön

- 1 Eine L-Küchenplanung in zeitlosem Design.
- 2 Die Betonoptik-Front wird durch den Zusatz von Glashängeschränken ergänzt, die im Raum eine besondere Lichtatmosphäre schaffen.
- 3 Die Planung besticht durch eine kontrastreiche Akzentuierung der Griffleisten.
- 4 Einbauspülen-SET Edelstahl PVD mit der passenden Armatur in Graphit matt. **NEU**

Korpus: K01 - Weiß
 Arbeitsplatte: P92 - Zement, 40 mm Stärke
 Wangen: W92 Zement, 16 mm Stärke
 Griff: 604
 E-Geräte: Privileg
 Schubkasten: ATG Advantage-Glass



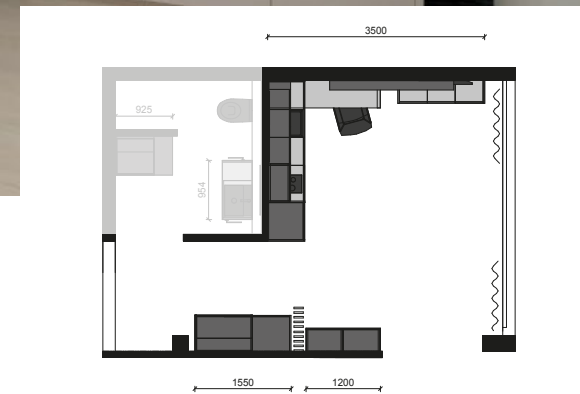


Kleine Dachgeschosswohnung

- 1 Auch in einer Wohnung mit Dachschrägen kann eine sehenswerte Küchenplanung entstehen.
- 2 Kompakte und clean gehaltene Zeile erzeugt eine moderne, design-orientierte Optik. Regale und Wandsteckborde lockern die Planung auf und bieten zusätzlich Platz unter der Dachschräge.
- 3 Kühles Platingrau der Fronten erhält durch ein warmes Arbeitsflächen-Dekor einen wohlfühligen Kontrast.
- 4 BORA Kochfeld mit integriertem Abzug. **NEU**

Korpus: PWD - Weiß
 Arbeitsplatte: E23 - Chalet Eiche, 40 mm Stärke
 Wangen: G43 - Platingrau glänzend, 25 mm Stärke
 Griff: 318
 E-Geräte: Privileg / Bora
 Schubkasten: PremiumLINE Reling

LUX
 Platingrau
 Hochglanz



Wohnliches Micro-Apartment

- 1 Schönes Wohnen auf wenigen Quadratmetern. Ein Micro-Apartment wird multifunktional genutzt. Durch Möbel kann der offene Raum optisch in Bereiche aufgeteilt werden.
- 2 Aufeinander abgestimmt: Das Dekor der Küche findet sich im gesamten Apartment wieder.
- 3 Garderobe mit integrierter Sitzmöglichkeit bietet ausreichend Platz für jede Menge Schuhe, Handtaschen und Kleidung.
- 4 Garderobenstange schwarz. **NEU**

Korpus: ED9 - Vulkaneiche
 Arbeitsplatte: E39 - Vulkaneiche, 25 mm Stärke
 Wangen: ED9 - Vulkaneiche, 25 mm Stärke
 SHD - Sahara, 25 mm Stärke
 Griff: 561
 E-Geräte: Zanker
 Schubkasten: PremiumLINE Reling

MANHATTAN UNI

Sahara

MANHATTAN

Vulkaneiche

7a

BASIC



Wohlfühlambiente auf kleinem Raum

- 1 Im Badezimmer kann auch auf wenigen Quadratmetern eine echte Wohlfühl-oase entstehen.
- 2 Die seitlich eingefrästen Lichtleisten im Waschtisch-Unterschrankregal unterstützen diesen Eindruck.
- 3 Flexible Schranksysteme ermöglichen es, die Waschmaschine harmonisch in das Bad zu integrieren.
- 4 Funktionsspiegel, rund mit schwarzen Rahmen. **NEU**
- 5 Armatur von Wasserwerk in Schwarz. **NEU**

Korpus: ED9 - Vulkaneiche
Arbeitsplatte: E39 - Vulkaneiche, 25 mm Stärke
Wangen: SHD - Sahara, 25 mm Stärke
Griff: 561
E-Geräte: Siemens
Schubkasten: PremiumLINE Reling

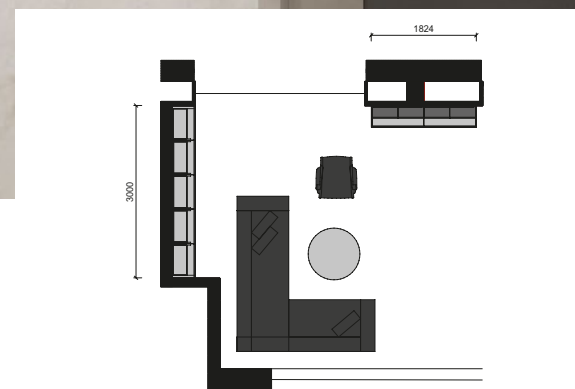
MANHATTAN UNI
Sahara

MANHATTAN
Vulkaneiche



Schlichtes Wohnraumkonzept

- 1 Wohnwand in Echtholz Eiche Sepia.
- 2 Schlichte, grafische TV Bank in SOFT LACK Weiß mit Emotion-Beleuchtung.
- 3 Hängeschränke in 120 cm Höhe.
- 4 LED-Sockelbeleuchtung.



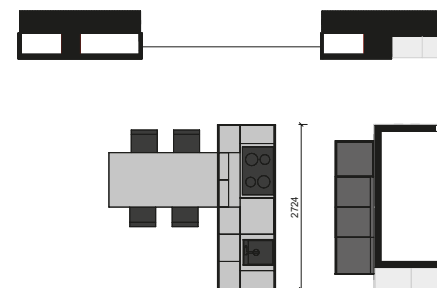
- Korpus: PWD - Weiß,
QGD - Quarzgrau
- Wangen: FES - Furnier, Eiche Sepia, 25 mm Stärke,
LMW - Lack, Weiß softmatt, 12 mm Stärke
- Sichtseiten: LMW - Lack, Weiß softmatt

LEGNO

Eiche
Sepia

SOFT LACK

Weiß
softmatt



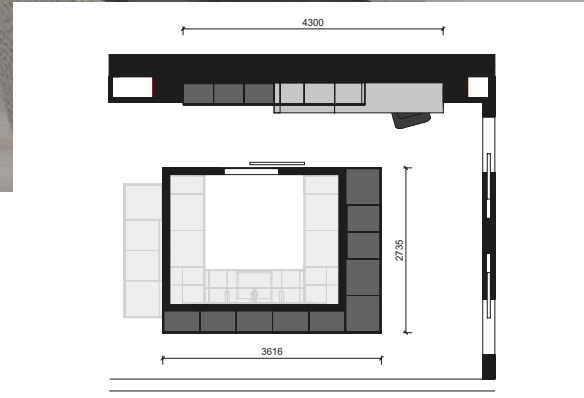
Geradlinige Wohnraumküche

- 1 Cleane, grafische Planung der Küche in SOFT LACK Weiß softmatt, passend zum Wohnbereich.
- 2 Angrenzender Essbereich in Zement Saphirgrau.
- 3 Sicher, montagefreundlich und pflegeleicht: Flächenbündig eingebaute Spülen und Kochfelder verbinden moderne Optik mit einfacher Pflege.
- 4 Integriertes Regal in Eiche Sepia – im Seitenschrankbereich greift das Material der Wohnwand wieder auf.

- Korpus: PWD - Weiß
- Arbeitsplatte: Z15 - Zement Saphirgrau, 12 mm Stärke
- Wangen: LMW - Lack, Weiß softmatt, 12 + 16 mm Stärke
- Griff: 620
- E-Geräte: Siemens
- Schubkasten: PremiumLINE Glas

SOFT LACK

Weiß
softmatt

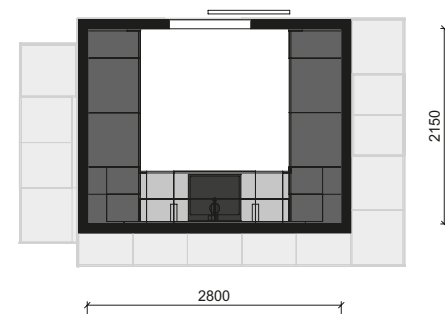
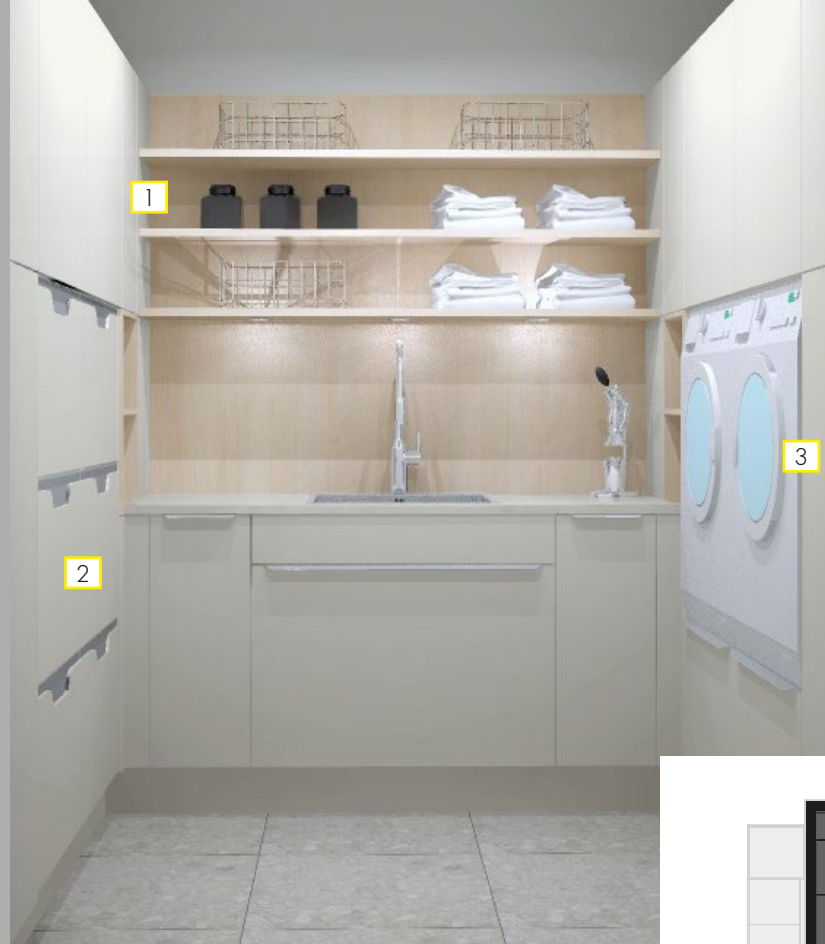


Stauraum bis unter die Decke

- 1 Stauraum ohne Ende bietet der Flur. Auch hier wird wieder die Eiche Sepia eingesetzt, um ein harmonisches Gesamtbild zu erzeugen.
- 2 Integrierte Garderobe mit Sitzmöglichkeit.
- 3 Home Office Lösung.
- 4 Übergang in den versteckten Hauswirtschaftsraum.
- 5 Sockelbeleuchtung.

- Korpus: PWD - Weiß
QGD - Quarzgrau
- Wangen: FES - Furnier, Eiche Sepia, 16 mm Stärke
- Sichtseiten: LMW - Lack, Weiß softmatt



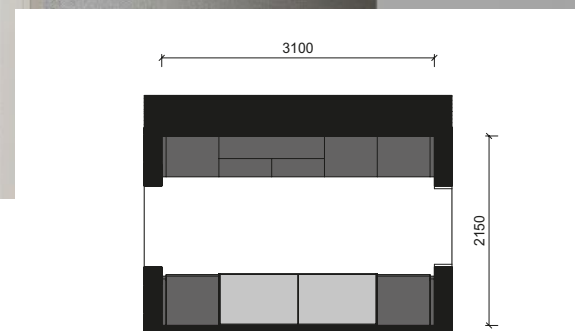


Perfekt sortiert und verstaut

- 1 Der Hauswirtschaftsraum lässt keine Wünsche offen.
- 2 Wäschesortierschrank.
- 3 Platz für ergonomisch hochgebauten Trockner und Waschmaschine.

Korpus: PGD - Platingrau
 Arbeitsplatte: Z15 - Zement Saphirgrau, 25 mm Stärke
 Wangen: PGD - Platingrau, 25 mm Stärke
 Griff: 620
 Schubkasten: PremiumLINE Box

PLUS
 Platingrau
 softmatt



Stauraum für Mann und Frau

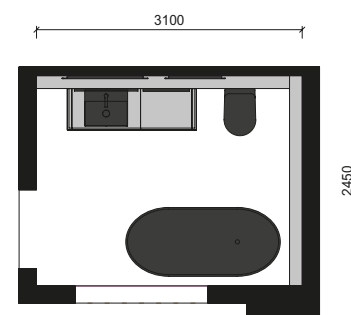
1 Egal wie Ihr Kunde seine Räume nutzen möchte, Sie haben vielfältige Optionen und Möglichkeiten. Ob es ein Raum zum Waschen sein soll, ein Vorratsraum, Flur, Wohnzimmer oder ein Ankleidezimmer: mit unseren Möbeln können Sie immer die Richtige Lösung anbieten.

2 LED-Akkuleuchte mit Bewegungssensor LED-UBL10. **NEU**

Korpus: PWD - Weiß
Wangen: FES - Furnier, Eiche Sepia, 16 mm Stärke
Griff: R70

SOFT LACK

Weiß
softmatt



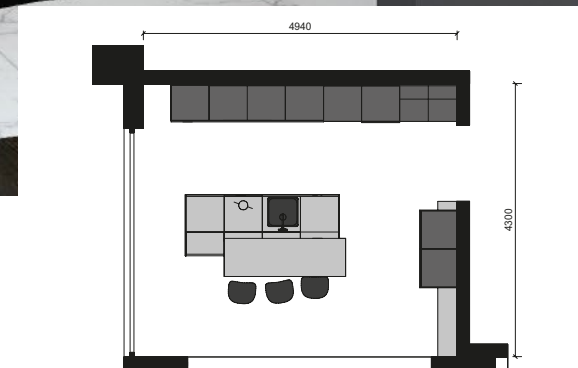
Modernes Badkonzept

- 1 Das beleuchtete MatrixArt Griffmuldenprofil setzt ein dezentes aber klares Statement für funktionales, modernes Design. Insgesamt entsteht so ein Bad, das zum Verweilen einlädt.
- 2 Neben dem Griffmuldenprofil lässt sich auch noch die Farbtemperatur und Helligkeit der Spiegel steuern.

Korpus: PWD - Weiß
Arbeitsplatte: Z15 - Zement Saphirgrau, 12 mm Stärke
Griff: MatrixArt (790)
Schubkasten: PremiumLINE Reling

SOFT LACK

Weiß
softmatt



Weiß braucht Kontraste

- 1 Die Front GLAS TEC SATIN aus Echtglas meistert alle Anforderungen des Küchenalltags mit Bravour und bringt mit ihrer seidenmatten Oberfläche einen Hauch Luxus in jedes Zuhause.
- 2 In Kombination mit der Echtholz Front LEGNO Eiche Champagner entsteht eine hochwertige und zeitlose Küchenplanung.
- 3 Solitäre Backofenplanung.
- 4 Spülenunterschrank mit elektrisch motorisiertem Öffnungssystem per Fuß steuerbar.

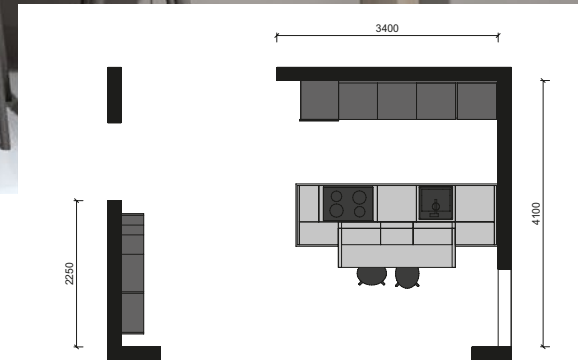
- Korpus: PWD - Weiß
SHD - Sahara
- Arbeitsplatte: G59 - Echtglas Weiß, 12 mm Stärke
- Wangen: FEC - Furnier, Eiche Champagner, 12 mm Stärke
LMW - Lack, Weiß softmatt, 12 mm Stärke
- Sichtseiten: LMW - Lack, Weiß softmatt
FEC - Furnier, Eiche Champagner
- Griff: 560
- E-Geräte: Siemens
- Schubkasten: PremiumLINE Glas

GLAS TEC SATIN

Weiß

LEGNO

Eiche
Champagner

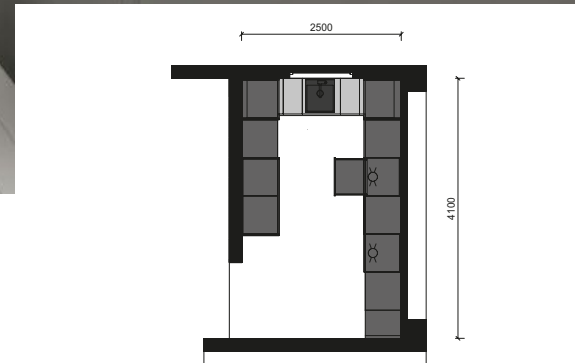


Design trifft auf Funktionalität

- 1 Front PLUS mit Anti-Fingerprint Eigenschaften im aktuellen Trendton Lava softmatt verfügbar.
- 2 Durch und durch wohnlich: Barklappe mit angrenzendem Flaschenregal im Seitenschrankbereich und ein Regal mit seitlicher Beleuchtung sorgen für ein Wohlfühl-Ambiente.
- 3 Durchgehende Fronten für ein klares Design.
- 4 Clevere Lösung: eingeschobenes Thekenelement in Eiche Graphitsilber (50 mm Stärke) lädt zum Verweilen ein.
- 5 Seitlich eingebauter Backofen auf ergonomischer Höhe.

- Korpus: SHD - Sahara
- Arbeitsplatte: E36 - Eiche Graphitsilber, 25 mm Stärke
- Wangen: SAL - Schichtstoff AFP, Lava softmatt, 25 mm Stärke
- Griff: MatrixArt (591)
- E-Geräte: Zanker / Termacook
- Schubkasten: PremiumLINE Box





Hauswirtschaftsraum

- 1 Vorratsschrank für Schuhe.
- 2 Vorratsschrank für Getränke.
- 3 Vorrats-/Besenschrank.
- 4 Unterbau für Waschmaschine und Trockner.
- 5 Vorratsschrank für Wäsche.
- 6 Unterschrank mit Wertstoffsammler.
- 7 Garderobenstange und Haken. **NEU**

- Korpus: QGD - Quarzgrau
AEN - Asteiche natur
- Arbeitsplatte: E27 - Asteiche natur, 40 mm Stärke
- Wangen: AEN - Asteiche natur, 25 mm Stärke
- Griff: 444
- E-Geräte: Bauknecht
- Schubkasten: PremiumLINE Reling

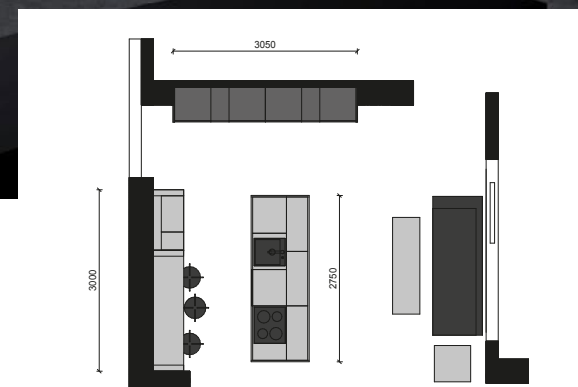
MANHATTAN UNI

Quarzgrau



Modern und minimalistisch

- 1 Geradliniges und cleanes Design wird durch die Regale und die Seitenschränke in Eiche Ventura aufgelockert. **NEU**
- 2 Hochschränke mit durchgehenden Fronten, jetzt auch in Preisgruppe 1 + 2 möglich. **NEU**
- 3 Moderne Planung, komplett ohne Hängeschränke und jede Menge Stauraum im Seitenschrank und in der Insel.
- 4 Seitlich geplante 100 mm starke Theke bietet genügend Platz.
- 5 Unterschrank-Regale mit seitlicher Beleuchtung.



- Korpus: GTD - Graphit
- Arbeitsplatte: U51 - Graphit PRO, 25 mm Stärke
- Wangen: SAG - Schichtstoff AFP, Graphit softmatt, 25 mm Stärke
EVA - Eiche Ventura, 25 mm Stärke **NEU**
- Griff: 621
- E-Geräte: Bauknecht
- Schubkasten: PremiumLINE Box

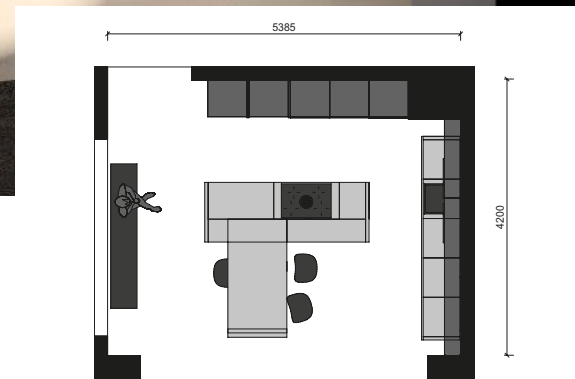
PLUS

Graphit
softmatt

ARTWOOD

Eiche
Ventura

NEU



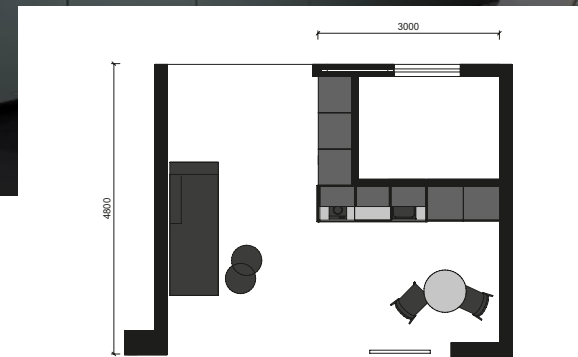
Anziehende Wirkung

- 1 Die FERRO in Blaustahl greift aktuelle Bau- und Einrichtungstrends internationaler Architekten auf. Durch den hohen Metallanteil ist die Front sogar magnetisch.
- 2 Klassische Hängeschränke werden in dieser Planung durch das Regalsystem CUBE ersetzt.
- 3 Unterschrank für Wasserfiltersysteme. **NEU**
- 4 Neben den beiden horizontalen Griffspuren können Sie mit Nolte sogar die vertikale Griffspur beleuchten.
- 5 Schwarze Akzente ziehen sich durch die komplette Küchenplanung. Sei es die Griffspur, das Regalsystem oder das Tischgestell.

- Korpus: QGD - Quarzgrau
ARW - Articweiß
- Arbeitsplatte: U23 - Schwarz PRO, 25 mm Stärke
U20 - Articweiß PRO, 25 mm Stärke
- Sichtseiten: LGA - Lack, Articweiß glänzend
- Griff: MatrixArt (591 / 598)
- E-Geräte: Siemens
- Schubkasten: PremiumLINE Glas



MATRIX900
by **noite** KÜCHEN



Unkonventionelle Lösung

- 1 Die Schichtstoff-Front PLUS mit Anti-Fingerprint Oberfläche ist jetzt auch in Black Green softmatt verfügbar. **NEU**
- 2 Wohnliche Kombination in Black Green und Nussbaum Kuba – clever um die Ecke geplant.
- 3 Hängeschränke eingefasst in filigrane Wangen aus Nussbaum Kuba ist in dieser Küche unsere Zutat für ein klares Design.
- 4 Dank Matrix900 – unserer 900 mm hohen Unterschränke muss man auch auf kleinstem Raum nicht auf Stauraum verzichten.

Korpus: QGD - Quarzgrau
Arbeitsplatte: A23 - Nussbaum Kuba, 25 mm Stärke
Wangen: NBK - Nussbaum Kuba, 25 mm Stärke
Griff: 621
E-Geräte: Samsung
Schubkasten: PremiumLINE Box

6

CUBE

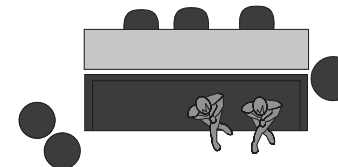
PLUS

Black Green
softmatt

NEU



4200



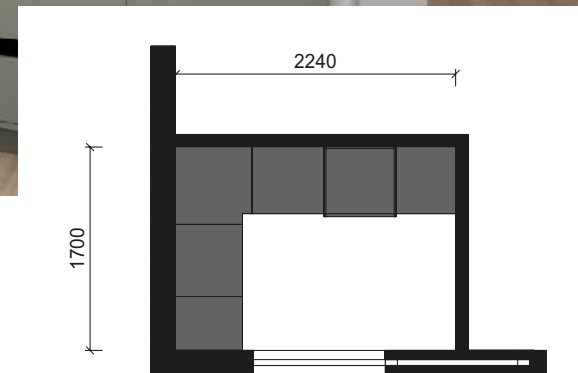
Absolut im Trend: Avocado

- 1 Avocado ist in aller Munde, auch in der Küche. Herrlich erfrischend und dank cleverer Details auch noch funktional.
- 2 Einbauspülen-SET Edelstahl PVD mit der passenden Armatur in Graphit matt. **NEU**
- 3 Regale in Eiche Ventura unterbrechen die monochrome Gestaltung. **NEU**
- 4 Neuer Griff K153. **NEU**
- 5 Neues Nischenprofil in schwarz (NVD-A-PROF40U-S). **NEU**
- 6 LED-Einbau-Ringleuchte. **NEU**

- Korpus: SHD - Sahara
- Arbeitsplatte: E44 - Eiche Ventura, 40 mm **NEU**
- Griff: K153 **NEU**
- E-Geräte: Siemens
- Schubkasten: PremiumLINE Box

SOFT LACK

Avocado
softmatt



Mut zur Farbe

- 1 Keine Angst vor Farbe. Mit unserem Mattlack-Konzept bieten wir 20 verschiedene Farben, sowohl in einem kalten als auch in einem warmen Farbstrang an.
- 2 Viel Stauraum auf wenig Quadratmetern.
- 3 Vorratsschrank für Schuhe.
- 4 Vorrats-/Besenschrank.
- 5 Unterschrankregal mit offenen Schubkastenelementen.
- 6 Garderobenstange in schwarz. **NEU**

- Korpus: SHD - Sahara
- Sichtseiten: LMV - Lack, Olive softmatt
- Wangen: LMV - Lack, Olive softmatt, 25 mm Stärke
- Griff: Push-to-Open
- Schubkasten: PremiumLINE Box

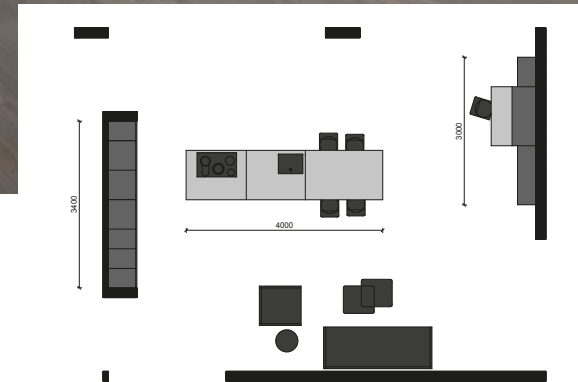
SOFT LACK

Olive
softmatt



Landhaus modern geplant

- 1 LUGANO LACK – Rahmenfront in Esche Echtholz, die als Träger unser Mattlack-Konzept mit 20 Farben ergänzt.
- 2 Vitrinen mit schmalen Aluminiumrahmen, schwarz getöntem Glas und seitlicher Beleuchtung zaubern ein wohnliches Ambiente.
- 3 Perfekt integrierter Arbeitsplatz für das Homeoffice mit Beleuchtung und Sensorschalter. **NEU**
- 4 Arbeitsplatte und Stützwange in 80 mm Stärke (bauseits).



- Korpus: QGD - Quarzgrau
- Arbeitsplatte: Bauseits (TOP Granit, Black Forest Satin, 80 mm Stärke)
- Sichtseiten: FES - Furnier, Eiche Sepia
- Wangen: FES - Furnier, Eiche Sepia, 25 mm Stärke
- Griff: 850
- E-Geräte: Samsung / Siemens
- Schubkasten: PremiumLINE Glas

LUGANO LACK

Magma
softmatt

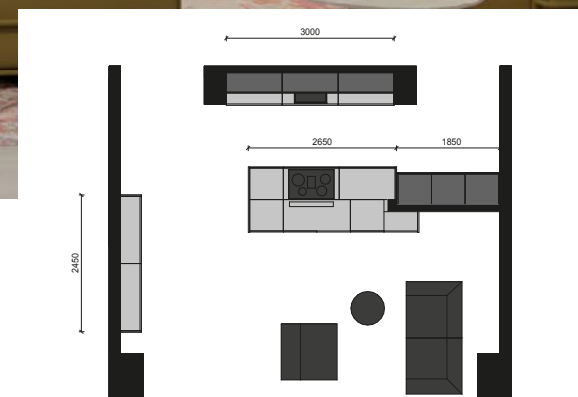
LEGNO

Eiche
Sepia



Eine Küche für's Leben

- 1 Das neue Programm CANTERA mit Echstein-Fronten hier im Farbton Sandstein Creme **NEU** in feiner Kombination mit der weißen SOFT LACK.
- 2 Versteckte Hochschränke unterstützen den wohnlichen Charakter.
- 3 Wandverkleidung in Steinoptik verbindet die Küche optisch mit dem Wohnbereich.
- 4 Living-Elemente in SOFT LACK Weiß softmatt, spiegeln das Design der Hängeschränke wieder.

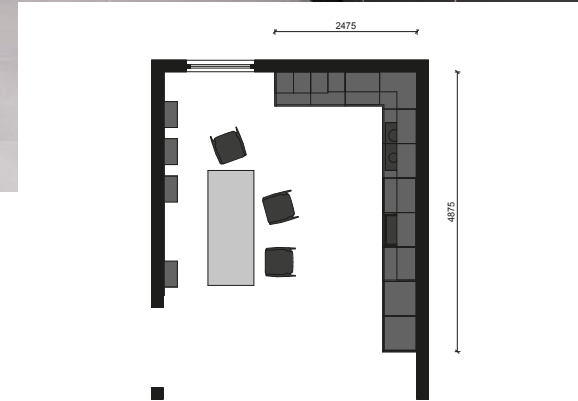


- Korpus: GTD - Graphit
PWD - Weiß
- Arbeitsplatte: S01 - Sandstein Creme, 25 mm Stärke **NEU**
- Wangen: LMW - Lack, Weiß softmatt, 25 mm Stärke
FEB - Furnier, Eiche Barolo, 25 mm Stärke
- Sichtseiten: LMW - Lack, Weiß softmatt
- Griff: 560
- E-Geräte: Samsung / Faber
- Schubkasten: PremiumLINE Box



SOFT LACK

Weiß
softmatt

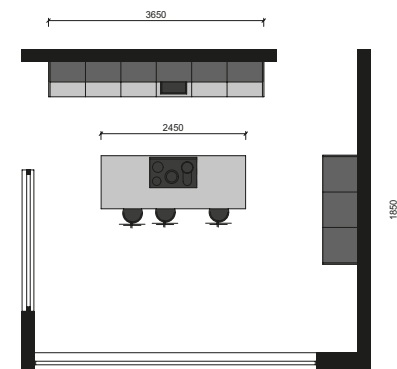


Eine Küche mit besonderem Flair

- 1 Ausdrucksstarke Hölzer liegen derzeit voll im Trend. Wenn das Dekor dann in so einem warmen Farbton wie hier daherkommt, ist der künftige Bestseller quasi vorprogrammiert.
- 2 MotionLINE – das neue Relingsystem, inkl. USB Anschluss, Regalelementen und 3-facher Beleuchtung. **NEU**
- 3 Passend dazu Tisch in Vulkaneiche und neuem Tischgestell. **NEU**
- 4 Zwei verschiedene Hängeschranktiefen in einer Planung.

- Korpus: GTD - Graphit
ED9 - Vulkaneiche
- Arbeitsplatte: E39 - Vulkaneiche, 25 mm Stärke
- Wangen: SAS - Schichtstoff AFP, Schwarz softmatt, 25 mm Stärke
ED9 - Vulkaneiche, 25 mm Stärke
- Griff: MatrixArt (591)
- E-Geräte: Privileg
- Schubkasten: PremiumLINE Box





Eleganz trifft Natürlichkeit

- 1** Hochglänzende Oberfläche der Echtlack-Front trifft auf natürliche Ausstrahlung der Echtholz-Front TAVOLA Eiche Barolo. Das Ergebnis: eine echte Statement-Küche.
- 2** Aufsatzschränke in 350 mm Tiefe mit Lifttüren und elektrisch-motorisiertem Antrieb verbergen wichtige Küchenutensilien – für eine aufgeräumte, klare Optik.
- 3** Insel mit doppelter Wange spiegelt die Verbindung der beiden Stilwelten wieder.
- 4** Glasnische in Platingrau.

- Korpus: PGD - Platingrau
- Arbeitsplatte: U50 - Platingrau, 25 mm Stärke
- Wangen: G43 - Platingrau glänzend, 25 mm Stärke
- Sichtseiten: G43 - Platingrau glänzend
- Griff: 675
- E-Geräte: Siemens
- Schubkasten: PremiumLINE Box

FINE LACK

Platingrau
softmatt

TAVOLA

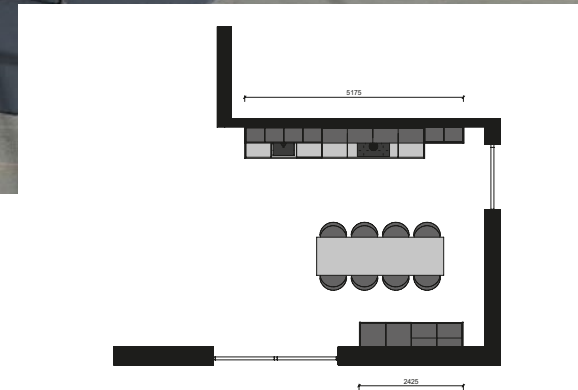
Eiche
Barolo



Schlicht und geradlinig

- 1 Schlichte Planung mit extrem viel Stauraum - die 900 mm hohen Unterschränke bieten jede Menge Stauraum.
- 2 Ergonomisch hochgebauter Backofen.
- 3 Hängeschränke in 135 cm Höhe.
- 4 Nische in Sahara passend zur Front der Unterschränke.
- 5 Barklappenschrank.

- Korpus: QGD - Quarzgrau
- Arbeitsplatte: U23 - Schwarz PRO, 25 mm Stärke
- Wangen: ENE - Eiche Nero, 25 mm Stärke
- Griff: 852
- E-Geräte: Siemens
- Schubkasten: PremiumLINE Box

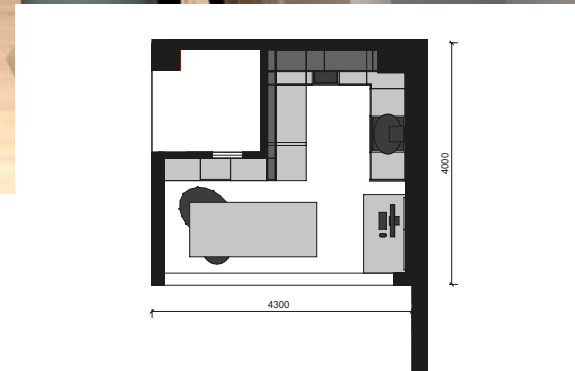


FEEL

Sahara
softmatt

MANHATTAN

Eiche
Nero

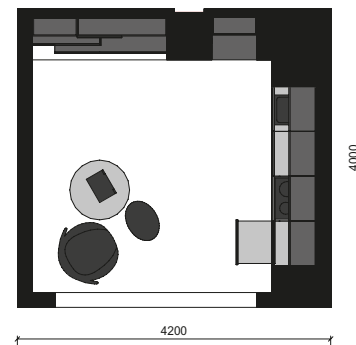


Klein und natürlich

- 1 Zeitlos und doch ganz modern: Wie der Name es schon vermuten lässt, handelt es sich bei der Front STONE um eine naturgetreue Reproduktion von Beton.
- 2 Es muss nicht immer nur groß sein. Auch kleine Planungen können besonders und modern wirken und trotzdem genügend Stauraum bieten.
- 3 Die Betonoptik der Fronten macht auch vor dem Inneren der Schränke nicht halt. Das sieht nicht nur einheitlich aus, das ist bei uns auch Standard.
- 4 LED-Beleuchtung, eingebaut in den Unterbodenrücksprung der Hängeschränke.
- 5 Stabilisierungsposten in 30er Höhe (STABI-PF30). **NEU**

- Korpus: PWD - Weiß
BET - Beton
- Arbeitsplatte: S91 - Beton, 25 mm Stärke
- Wangen: PWD - Weiß, 25 mm Stärke
- Griff: MatrixArt (790)
- E-Geräte: Zanker
- Schubkasten: PremiumLINE Box





Clever geplant

- 1 Auch kleine Küchen vertragen durchaus dunkle Töne, wie diese Küche eindrucksvoll beweist. 135 cm hohe Hängeschränke sorgen dabei für ausreichend Stauraum.
- 2 Küchenzeile, freistehender Kühlschrank sowie Wohnbereich mit einer TV-Bank. Und das alles auf nur 16 m².
- 3 Unterschrank mit integriertem Ausziehtisch.
- 4 Nischenverkleidung und Arbeitsplatte in Marmor Weiß.
- 5 Wandhängende Unterschränke (Nolte LIVING).

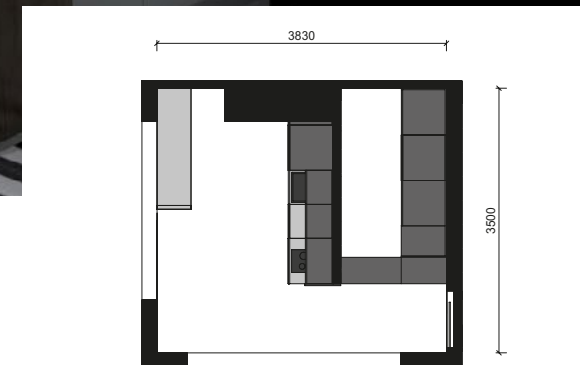
- Korpus: QGD - Quarzgrau
 Arbeitsplatte: M20 - Marmor Weiß, 40 mm Stärke
 Wangen: AEN - Asteiche natur, 16 mm Stärke
 Sichtseiten: SWZ - Schwarz
 Griff: 227 **NEU**
 E-Geräte: Privileg
 Schubkasten: PremiumLINE Reling

FLAIR

Schwarz /
Edelstahl-Optik

ARTWOOD

Asteiche
Natur



Verborgene Details

- 1 Die harmonische Kombination aus schlichtem softmatten Weiß und warmen Holztönen verleiht dieser Küche eine einladende Wohlfühl-Atmosphäre.
- 2 Reduziert auf das Wesentliche mit viel Stauraum: Wer hätte das gedacht, in diesem Raum verbirgt sich noch ein Hauswirtschaftsraum. Zugänglich über die Durchgangstür.
- 3 Alles passt zusammen: das Dekor der Vulkaneiche setzt sich nicht nur im Schrankinneren fort, sondern findet sich auch in Akzenten der FLAIR sowie in den Griffen wieder.
- 4 Aluminiumschutzboden im Spülenschrank. **NEU**

- Korpus: PWD - Weiß
ED9 - Vulkaneiche
- Arbeitsplatte: E39 - Vulkaneiche, 25 mm Stärke
- Wangen: ED9 - Vulkaneiche, 25 mm Stärke
- Griff: 9MB Vulkaneiche
- E-Geräte: Constructa
- Schubkasten: PremiumLINE Box

FLAIR

Weiß /
Vulkaneiche

MANHATTAN

Vulkaneiche



ALLES. AUSSER GEWÖHNLICH.

Klare und puristische Linienführung. Exklusive Fronten und faszinierende Details. Farben und Materialien, die in einen harmonischen Dialog treten und im Einklang mit funktionalem Design stehen. Eine nolteneo Küche macht aus Räumen ein Statement und ist Ausdruck von Individualität und Freiheit. Von vielfältigen Planungsmöglichkeiten bis hin zu exklusiven Fronten und Gestaltungselementen ermöglicht nolteneo völlig neue Dimensionen der Individualisierung. Neben den Elementen, die eine nolteneo Küche ausmachen und daher immer enthalten sind, gibt es eine umfangreiche Auswahl an besonderen Typen und Designelementen.

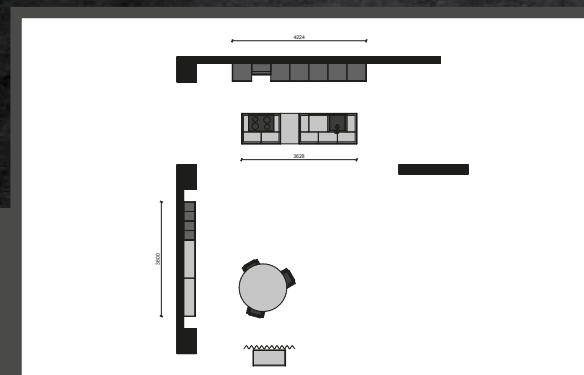
Entdecken Sie nolteneo
im **OG**

nolteneo.



Italienisch anmutend

- 1 Der neue Mattlack-Farbtou Caramel und die Exklusivfront **neoCHALET** in Eiche Mokka gerillt verleihen dieser Planung einen warmen Look. **NEU**
- 2 Die Arbeitszonen der Insel werden durch einzelne Module, die mit der Arbeitsplatte verbunden sind, betont.
- 3 Seitlich eingerückter Sockel für einen wohnlichen Look.
- 4 MatrixZERO Planung - ohne Griffe und Griffspuren.
- 5 Wohnmöbel passend zur Küche in Eiche Mokka.
- 6 Keramik-Arbeitsplatte (bauseits) TOP Granit.



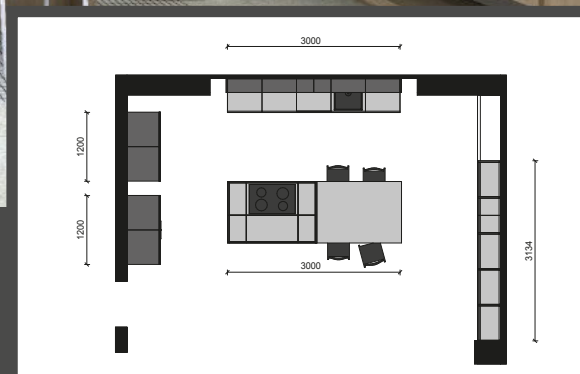
- Korpus: GTD - Graphit
- Arbeitsplatte: Bauseits (TOP Granit, GeoCrema 12 mm Stärke)
- Sichtseiten: EMF - Furnier, Eiche Mokka
- Wangen: EMF - Furnier, Eiche Mokka, 12 mm Stärke
LM2 - Lack, Caramel softmatt, 12 mm Stärke **NEU**
- Griff: MatrixZERO
- E-Geräte: Siemens
- Schubkasten: **neoBOX-PUSH**





Japandi Stil

- 1 Eine Küche einheitlich im schlichten Holzdekor – **neoLEAF** Exklusivfront im neuen Dekor Goldeiche. **NEU**
- 2 Der Japandi Stil verbindet warme Wohlfühlathmosphäre mit strenger Ästhetik.
- 3 Wangen und Wandsteckborde rahmen die Zeile ein.
- 4 Der Tisch als Einschubelement gliedert die Insel (Keramik-Arbeitsplatte TOP Granit, bauseits).
- 5 **nolte^{neo}** Exklusivgriff 293.
- 6 Unterschrank für Wasserfiltersysteme. **NEU**



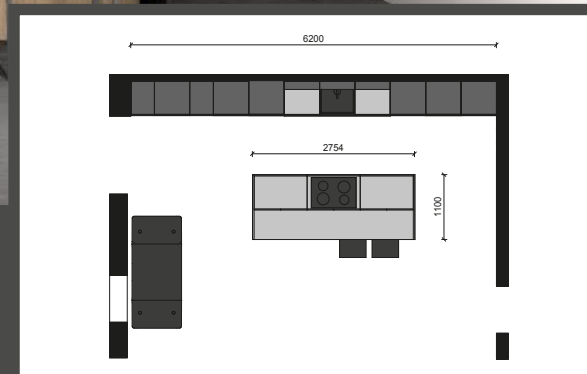
- Korpus: GTD - Graphit
- Arbeitsplatte: E45 - Goldeiche, 25 mm Stärke **NEU**
Bauseits (TOP Granit Perlato, 50 mm)
- Sichtseiten: GOE - Goldeiche **NEU**
- Wangen: GOE - Goldeiche, 25 mm Stärke **NEU**
- Griff: MatrixZERO (Push-to-Open) / 293
- E-Geräte: AEG
- Schubkasten: **neoBOX-PUSH**





Rustikale Eleganz

- 1 Die neue Exklusivfont **neoNATURE** im Echtholz-Furnier Eiche Cottage mit besonderer Prägung wird durch softmatte **FRAME LACK** in schwarz und schwarzen Elemente in Szene gesetzt. **NEU**
- 2 Eine **nolteneo** Küche im rustikalen Look.
- 3 **neoGRID** Gestaltungselemente und die neuen **MotionLINE** Regale runden diesen Look ab. **NEU**
- 4 Ergonomisch hochgebauter Geschirrspüler.



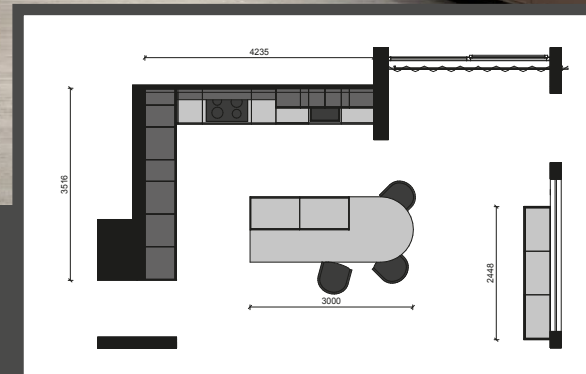
- Korpus: GTD - Graphit
- Arbeitsplatte: U23 - Schwarz PRO, 25 mm Stärke
- Sichtseiten: FEE - Furnier, Eiche Cottage **NEU**
- Wangen: LMZ - Lack, Schwarz softmatt
- Griff: MatrixZERO (Push-to-Open)
- E-Geräte: Siemens / Bora
- Schubkasten: **neoBOX-PUSH**





Trend: Erdfarben

- 1 SOFT LACK Fronten im neuen Farbton Sepiabraun softmatt und die Arbeitsplatte in Jura Beige verschaffen dem Raum eine geerdete Atmosphäre. **NEU**
- 2 Die flächig verplante **neoMIRROR** Spiegel-Fronten verleihen der minimalistisch geplanten Küche Tiefe und einen coolen Twist.
- 3 Die abgerundete Tischplatte ergänzt den Stil.
- 4 Sideboard mit nolte**neo** Schattenfuge, Sockelgestell und 12 mm Wangen.



- Korpus: GTD - Graphit
- Arbeitsplatte: JBE - Jura Beige, 25 mm + 40 mm **NEU**
- Sichtseiten: LMU - Lack, Sepiabraun softmatt **NEU**
- Wangen: LMU - Lack, Sepiabraun softmatt, 12 mm Stärke **NEU**
- Griff: MatrixZERO (Push-to-Open)
- E-Geräte: Miele
- Schubkasten: **neoBOX-PUSH**

SOFT LACK

Sepiabraun
softmatt

NEU

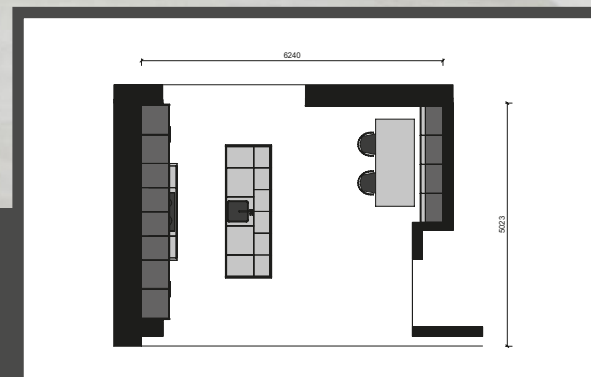
neoMIRROR

Spiegel



Skandinavisch schlicht

- 1 Exklusiv- Front **neoLEAF** Sandesche.
- 2 In Kombination mit **SOFT LACK** Weiß softmatt entsteht eine Wohnwelt in skandinavischer Anmutung.
- 3 Umfeld Sandesche.
- 4 nolte**neo** Exklusiv-Griff 293.



- Korpus: PWD - Weiß
- Arbeitsplatte: Bauseits (TOP Granit New York Silk, 12 mm Stärke)
- Wangen: LMW - Lack, Weiß softmatt, 16 + 25 mm Stärke
SE2 - Sandesche, 16 + 25 mm Stärke
- Griff: 845 / 293
- E-Geräte: Siemens
- Schubkasten: **neoBOX**

SOFT LACK

Weiß
softmatt

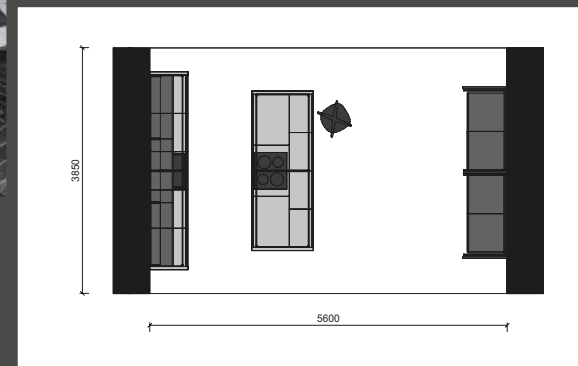
neoLEAF

Sandesche

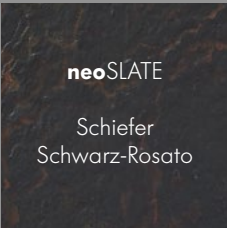


Statement: mutig und stringend

- 1 Exklusiv-Front **neoSLATE** Schiefer Schwarz-Rosato in Kombination mit **SOFT LACK** in Hennarot softmatt.
- 2 nolte**neo** Sockelgestell an der Insel und der Spülenzeile.
- 3 Seitenverkleidungen **neoSLATE** an Insel und Spülenzeile.
- 4 Graphit Innenkorpus mit Sichtseiten in Hennarot.
- 5 Möbel und Wandfarbe in einer Farbwelt.



- Korpus: GTD - Graphit
- Arbeitsplatte: Bauseits (TOP Granit Nero, 12 mm Stärke)
- Wangen: LM5 - Lack, Hennarot softmatt, 25 mm Stärke
- Sichtseiten: LM5 - Lack, Hennarot softmatt
- Griff: 621
- E-Geräte: Samsung / Siemens
- Schubkasten: **neoBOX**



MatrixZERO
MatrixART ONE

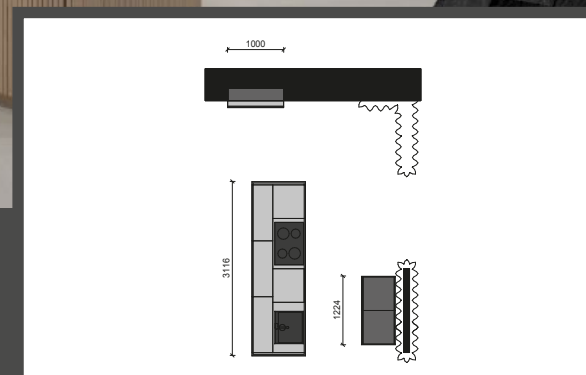


7

nolteneo

Klassisch modern

- 1 Erweiterung des **neoLODGE**-Programms: die feingliedrige Struktur der Fronten Eiche Diamant aus Eichenfurnier verleiht eine lebendige dreidimensionale Wirkung. **NEU**
- 2 Schlichte Geräteschränke in GLAS TECH SATIN Weiß lassen der strukturierten Front den Vortritt.
- 3 Mut zur Farbe im Raum! So erhält diese eigentlich schlichte Küche einen ganz eigenen Stil.
- 4 nolteneo Seitenverkleidung in Eiche Diamant. **NEU**



- Korpus: GTD - Graphit
PWD - Weiß
- Arbeitsplatte: G59 - Echtglas weiß, 12 mm Stärke
- Sichtseiten: FE4 - Furnier, Eiche Diamant **NEU**
- Griff: MatrixZERO / MatrixArt ONE
- E-Geräte: Neff
- Schubkasten: **neoBOX**

neoLODGE

Eiche
Diamant

NEU

GLAS TEC SATIN

Weiß



NOLTE LIVING – MEHR ALS KÜCHEN

Seit über 60 Jahren steht der Name Nolte für hochwertige Küchen made in Germany. Und da sich das Leben heute immer mehr in die Küche verlagert, bietet Nolte auch Wohnmöbel an, die einen fließenden Übergang von der Küche zum Wohnbereich schaffen. Oder umgekehrt. Ob Sideboard, TV-Schrank, Möbel mit integrierter Homeoffice-Möglichkeit – das einheitliche Erscheinungsbild zwischen Wohnraum und Küche sorgt für einen harmonisch aufeinander abgestimmten Einrichtungsstil. Mit Nolte LIVING können Sie darüber hinaus noch viele weitere Wohnbereiche gestalten. Ein umfangreiches Sortiment garantiert Vielfalt in allen Räumen.

Entdecken Sie Nolte LIVING
im **OG**



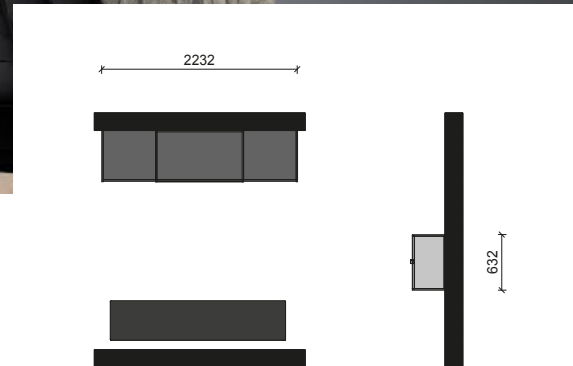
4

1

3

2

5



Flur – Garderobe

- 1 Metallischer Bronzeton der **neoPURE** und edle Holzmaserung der **LEGNO** Eiche Sepia in harmonischer Verbindung.
- 2 Neuer Griff in Manganbronze. **NEU**
- 3 Die Garderobe bietet jede Menge Stauraum und dazu eine integrierte Sitzbank.
- 4 Garderobenhaken in Schwarz. **NEU**
- 5 Kommode für die Schlüssel.

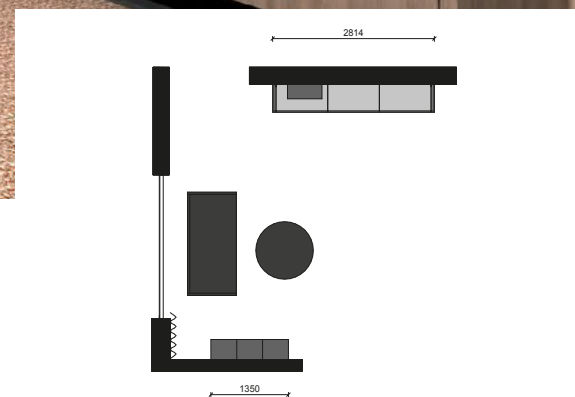
Korpus: GTD - Graphit
 Wangen: FES - Furnier, Eiche Sepia, 16 mm
 Griff: K154 **NEU**
 Schubkasten: **neoBOX**

neoPURE

Metall
Bronze

LEGNO

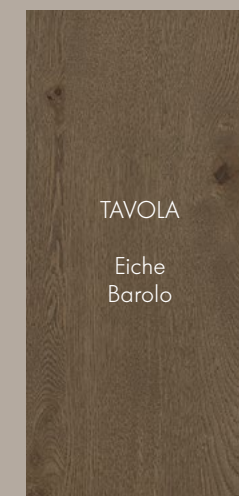
Eiche
Sepia



Wohnzimmer

- 1 Wandhängende Auszugsschränke in TAVOLA Eiche Barolo als TV-Möbel in MatrixArt geplant, mit beleuchteter Griffspur.
- 2 MotionLINE Regal präsentiert die Lieblingsstücke. **NEU**
- 3 Behagliche Atmosphäre durch indirekte Beleuchtung in den Vitrinen.

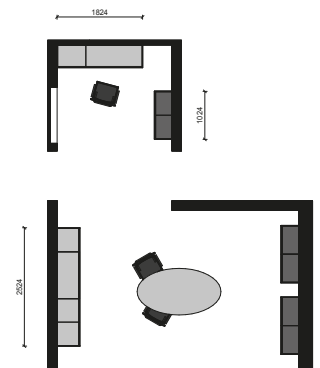
Korpus: QGD - Quarzgrau
 Sichtseiten: EFB - Furnier, Eiche Barolo
 LMZ - Lack, Schwarz softmatt
 Wangen: EFB - Furnier, Eiche Barolo, 16 mm Stärke
 Griff: MatrixArt (591)
 Schubkasten: **neoBOX**





Esszimmer

- 1 SOFT LACK Black Green in Kombination mit MatrixZero Planung.
- 2 12 mm Wangen umrahmen die Möbel.
- 3 Eigenständiger Look durch neue Möbelfüße. **NEU**
- 4 Kleines Büro mit Hängeschrank Mobiles Arbeiten, in erweitertem Esszimmer. **NEU**
- 5 Highboards wandhängend in 1200 mm Höhe. **NEU**



- Korpus: GTD - Graphit
AEN - Asteiche Natur
- Arbeitsplatte: EFP - Furnier, Eiche Pinot, 25 mm Stärke
- Wangen: LM8 - Lack, Black Green softmatt, 12 mm Stärke
- Griff: MatrixZERO (Push-to-Open)
- Schubkasten: **neoBOX-PUSH**

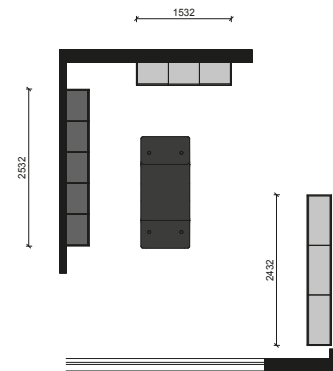
SOFT LACK

Black Green
softmatt



Bibliothek

- 1 Erdtöne in Kombination mit hellem Holz verbreiten eine entspannte Atmosphäre.
- 2 In den beleuchteten Regalen lassen sich die Lieblingsbücher gekonnt präsentieren.
- 3 MatrixZERO - kein störender Griff.
- 4 Wandhängender Auszugsschrank in 90 cm Höhe.



- Korpus: SHD - Sahara
- Sichtseiten: LAD - Lava
- Wangen: KIB - Kiruna Birke, 16 mm Stärke
LAD - Lava, 16 mm Stärke
- Griff: MatrixZERO (Push-to-Open)
- Schubkasten: **neoBOX-PUSH**

FEEL

Lava
softmatt

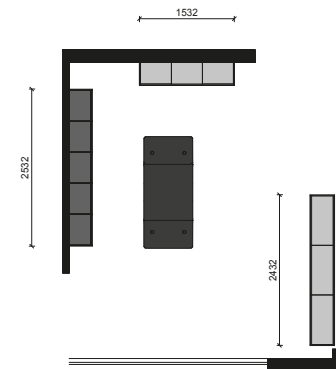
MANHATTAN

Kiruna
Birke



Wohn- und Essraum

- 1 Schwebende Optik durch die wandhängende Planung der Wohnmöbel.
- 2 Hochgezogene Wangen erzeugen eine besondere Optik des Auszugsschranks in 60 cm Höhe.
- 3 Neue Vitrinenschrank-Glastüren mit schmalen Alurahmen in Manganbronze. **NEU**



Korpus: CED - Chalet Eiche
 Wangen: CED - Chalet Eiche, 16 mm Stärke
 Griff: MatrixZERO (Push-to-Open)
 Schubkasten: **neoBOX-PUSH**

PLUS

Weiß
 softmatt

MANHATTAN

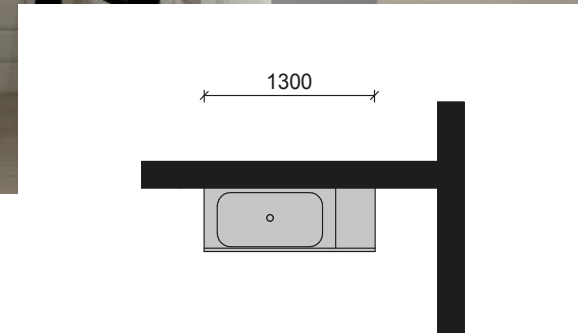
Chalet
 Eiche



MOMENTS OF WELLNESS

Nicht nur bei Küchen und Wohnräumen ist Nolte immer erste Wahl. Denn als jüngstes Mitglied der Familie gibt es jetzt Nolte SPA – gefertigt in erstklassiger Qualität und exzellentem Design bei Nolte Küchen, der beliebtesten deutschen Küchenmarke. Dabei sind es vor allem die Details, die den Unterschied ausmachen: vom ansprechenden Dekor auch im Schrankinneren bis hin zu MatrixArt, dem grifflosen Bad.

Entdecken Sie Nolte SPA
im **OG**

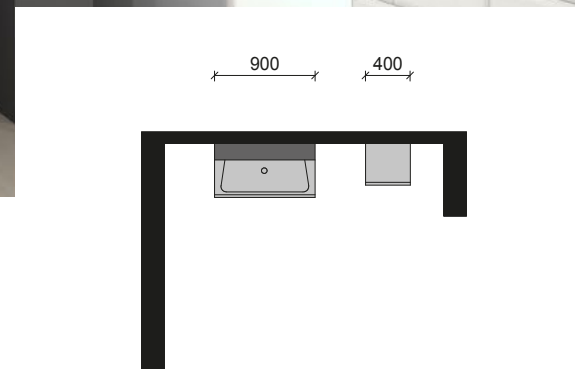


Industrie-Schick im Bad

- 1 Runder Spiegel mit schwarzem Rahmen. **NEU**
- 2 Neue Möbelfüße setzen wohliche Akzente. **NEU**
- 3 Keramik Aufsatzwaschbecken mit neuer Armatur in schwarz. **NEU**
- 4 Die Emotionbeleuchtung in den offenen Fächern kann ganz einfach über die Fernbedienung in Helligkeit und Lichtfarbe an Ihre Stimmung angepasst werden.
- 5 60 cm hoher Waschtisch-Unterschrank sorgt für den nötigen Stauraum.

Korpus: CED - Chalet Eiche
 Arbeitsplatte: E23 - Chalet Eiche, 25 mm Stärke
 Griff: 676
 Schubkasten: PremiumLINE Box



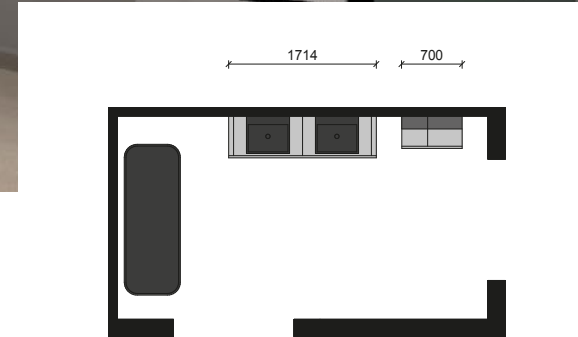


Zeitlos und schlicht

- 1 Keramik-Waschbecken mit neuer Armatur. **NEU**
- 2 Neuer Spiegelschrank bietet zusätzlich Stauraum. **NEU**
- 3 Ton in Ton, weiße Eleganz.
- 4 Zweiarmer Handtuchhalter in Chrom.

Korpus: ARW - Arcticweiß
 Arbeitsplatte: G56 - Arcticweiß glänzend
 Griff: 843
 Schubkasten: PremiumLINE Box

LUX
 Arcticweiß
 Hochglanz



Landhaus im Bad

- 1 FRAME LACK in Black Green jetzt auch für Badmöbel verfügbar. **NEU**
- 2 MatrixArt-Planung auch für die Rahmenfront FRAME LACK möglich. **NEU**
- 3 Neue Armaturen in Schwarz. **NEU**
- 4 Ergänzungsschrank und Regal für zusätzlichen Stauraum.
- 5 Beleuchtung im Regal für ein besonderes Wohlfühl-Ambiente.

Korpus: GTD - Graphit
 Arbeitsplatte: E35 - Eiche Barrique, 25 mm Stärke
 Wangen: MatrixArt Seitenverkleidung
 Griff: MatrixArt (591)
 Schubkasten: PremiumLINE Glas

FRAME LACK

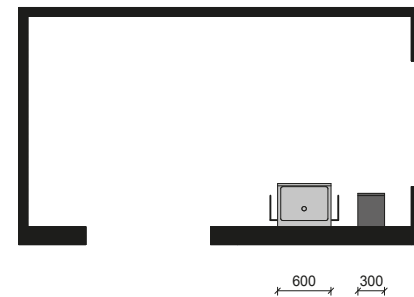
Black Green
 softmatt

NEU



Klein aber fein

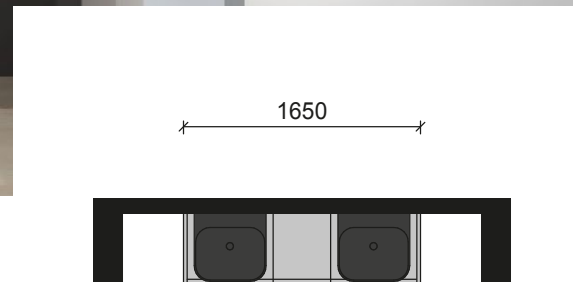
- 1 Neue Armatur **NEU** am Mineralgussbecken.
- 2 Lackierte Sichtseiten für eine einheitliche Optik.
- 3 Funktionsspiegel mit horizontalem LED-Lichtfenster oben.
- 4 Handtuchhalter einarmig am Korpus montiert.



Korpus: GTD - Graphit
 Sichtseiten: LML - Lack, Lava softmatt
 Griff: 846
 Schubkasten: PremiumLINE Box

SOFT LACK

Lava
 softmatt



Hello stripes

- 1 Das neue Programm ARTLINE auch im SPA-Bereich verfügbar. **NEU**
- 2 Durchgehendes Streifendekor der Front und Wangen. **NEU**
- 3 Gekonnt gesetzte Kontraste: Armaturen **NEU**, Aufsatzwaschbecken, Spiegel und Griffe in Schwarz gehalten.
- 4 Beleuchtung unter dem Waschtisch-Unterschrank (LED-EMO-UBR).

Korpus: QGD - Quarzgrau
 Arbeitsplatte: U23 - Schwarz PRO, 12 mm Stärke
 Wangen: SCR - Stripe Wood Crema, 25 mm Stärke
 Griff: 561
 Schubkasten: PremiumLINE Box

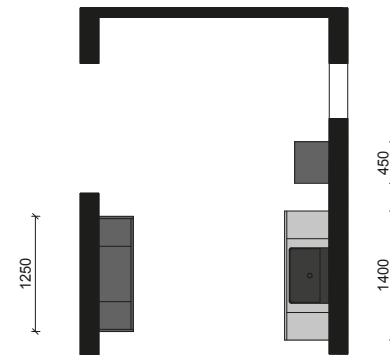


ARTLINE
 Stripe Wood
 Crema
NEU



Holz und Graphit gut kombiniert

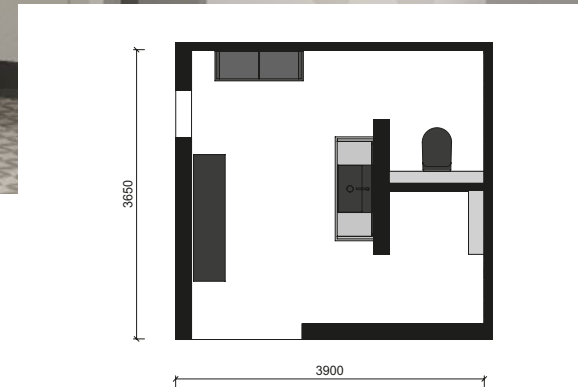
- 1 Schrank-Regal-Kombination überrascht mit viel Stauraum.
- 2 Holzdekor im Inneren der Schränke.
- 3 Auszug für Wäsche im Ergänzungsschrank.
- 4 Runde Sache, Spiegel mit umlaufender Beleuchtung.
- 5 Neue Armatur in Schwarz. **NEU**



- Korpus: ED9 - Vulkaneiche
- Arbeitsplatte: E39 - Vulkaneiche, 25 mm Stärke
- Wangen: SAG - Schichtstoff AFP, Graphit softmatt, 25 mm Stärke
- Griff: 217
- Schubkasten: PremiumLINE Box

PLUS

Graphit
softmatt



Mit klarer Linie geplant

- 1** Hochwertige Materialien sind die Grundlage für konsequent reduzierte Bäder. Die Echtlack-Fronten NOVA LACK in hochglänzendem Platingrau sind daher eine ideale Komponente. Dank der MatrixArt Griffspur konnte durchweg auf klassische Griffe verzichtet werden. So geht reduziert!
- 2** Das bewährte Mattlack-Konzept von Nolte Küchen findet sich auch bei Nolte SPA wieder. So können gezielt Farbakzente auch im Bad gesetzt werden.
- 3** Die Waschtisch-Unterschränke sind serienmäßig mit Siphonausschnitt und Kosmetikeinsatz ausgestattet.

- Korpus: PGD - Platingrau
- Arbeitsplatte: Z15 - Zement Saphirgrau, 12 mm Stärke
- Griff: MatrixArt (595)
- Schubkasten: PremiumLINE Glas

NOVA LACK

Platingrau
Hochglanz

SOFT LACK

Tiefblau
softmatt

” Die Art und Weise, wie wir heute handeln, bestimmt die Welt, die wir für unsere zukünftigen Generationen hinterlassen. Nachhaltigkeit ist unser Versprechen für eine bessere Zukunft. “

Das Leitprinzip der Nachhaltigkeit durchzieht unser gesamtes Unternehmen sowie deren Wertschöpfungskette und spiegelt sich in unserem täglichen Handeln und Denken wider. Es ist fest in unsere umfassende Unternehmensstrategie eingebettet, um dauerhafte Verbesserungen für Mensch und Natur zu erzielen.

UNSER ENGAGEMENT FÜR ...



DAS UNTERNEHMEN

Im Sinne einer guten Unternehmensführung und den damit verbundenen Werten haben wir über Jahre hinweg belastbare Strukturen, Prozesse und Partnerschaften etabliert. Hohe Qualität, moderne Ästhetik, Nachhaltigkeit und zudem ein attraktives Preis-Leistungs-Verhältnis sind die Faktoren, die bei unserem Produktsortiment stets berücksichtigt werden. So basieren bspw. über 99% der von uns eingesetzten Hölzer auf den Prinzipien nachhaltiger Holzkriterien.



DIE UMWELT

Wir haben es uns als Unternehmen zum Ziel gesetzt, einen verantwortungsvollen und nachhaltigen Umgang mit den natürlichen Ressourcen zu pflegen. Durch unser wirksames Klima- und Umweltmanagement produzieren wir an den Standorten in Löhne und Melle bereits klimaneutral. Die Hauptenergieträger von Nolte Küchen sind zertifizierter Ökostrom sowie unsere Heizkessel, die mit Holzverschnitt aus der Produktion betrieben werden.



DIE MENSCHEN

Unsere Mitarbeiter liegen uns besonders am Herzen. Ihr Engagement, ihr Wissen, ihre Erfahrung und Neugier machen uns als Nolte Küchen aus. Aus diesem Grund fördern wir gerne unsere Mitarbeiter in ihrer Weiterentwicklung – sowohl im beruflichen Bereich durch Aus- und Weiterbildung als auch im privaten Bereich durch Achtung und Unterstützung ihrer Work-Life-Balance.



DIE GESELLSCHAFT

Seit der Gründung von Nolte Küchen sind wir der Region eng verbunden und fördern aktiv deren Wohlergehen und Wachstum. Das gesellschaftliche Engagement ist Tradition bei uns und wird seit jeher großgeschrieben. So helfen wir Menschen und Regionen in Notsituationen, u. a. Bildungsinstituten, Vereinen und Stiftungen zum Thema Kinderschutz. Unser Credo lautet: Unterstützt wird dort, wo es Unterstützung bedarf!

Entdecken Sie hier den **NOLTE NACHHALTIGKEITSBERICHT**



Die Küche ist der Raum der Räume.
Hier *leben* wir
wahrscheinlich mehr und
intensiver als an jedem anderen Ort im Haus.
Es ist der Platz, an dem wir
uns treffen, uns begegnen.
Als Familie oder Freunde.
Als Paar.
In der Küche *kochen, essen, genießen* wir.
Und haben dabei manchmal
alle Zeit der Welt.
Wir streiten. Und *versöhnen* uns wieder.
Wir lesen, schreiben, mailen, posten.
Philosophieren ein bisschen.
Und – ganz heimlich – taktet die Küche dabei
unseren Tag.
Guten Morgen. Dann Mittag. Dann Abend.
Und manchmal auch Nacht ...
Deshalb lieben wir die Küche.

Für das *Leben* in der Küche. nolte